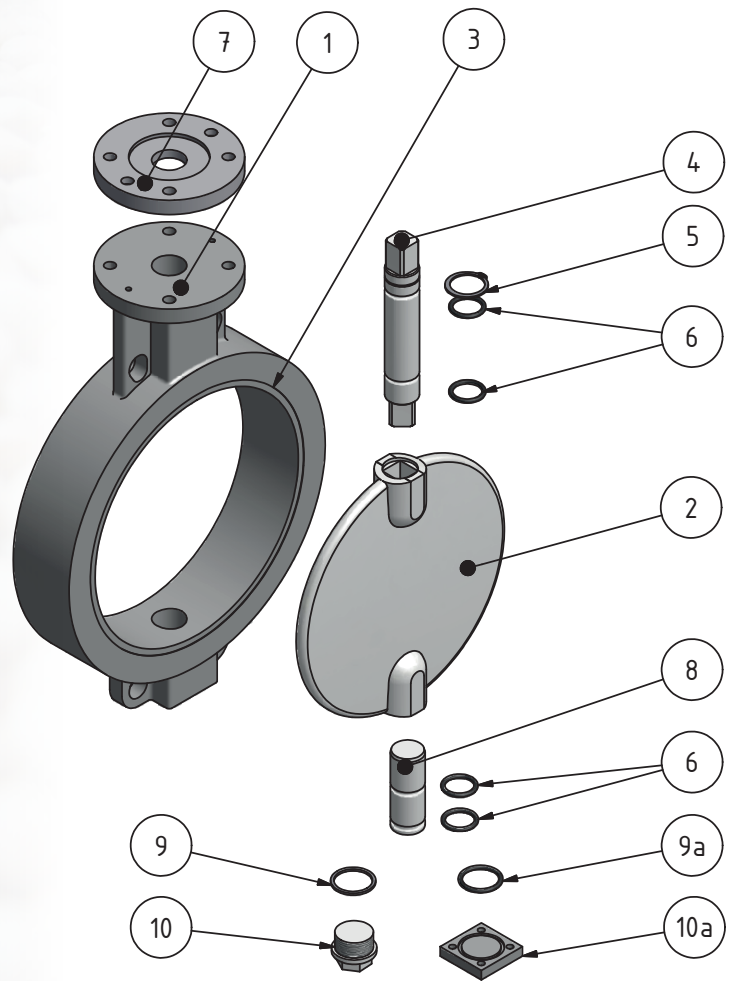


ABSPERRKLAPPEN METALLISCH DICHTEND

BUTTERFLY VALVES METALLIC SEATED

DKD



Pos.

- ① Gehäuse
- ② Klappenscheibe
- ③ eingeschrumpfter Dichtring
- ④ Welle
- ⑤ Sicherungsring
- ⑥ O-Ringe
- ⑦ Zwischenflansch / Laterne
- ⑧ Zapfen
- ⑨ Dichtring
- ⑨_a O-Ring
- ⑩ Verschlusschraube
- ⑩_a Endplatte

Item.

- ① *Body*
- ② *Valve Disc*
- ③ *Shrivelled sealing ring*
- ④ *Shaft*
- ⑤ *Retaining ring*
- ⑥ *O-Rings*
- ⑦ *Connection flange*
- ⑧ *Bearing pin*
- ⑨ *Seal*
- ⑨_a *O-Ring*
- ⑩ *Plug screw*
- ⑩_a *End plate*

Absperrklappe metallisch dichtend DKD

Neben den weichdichtenden Klappen (Elastomer ausgekleidet) werden die metallisch dichtenden Klappen hergestellt. Diese weisen je nach Ausführung und Nennweite bis zu 2 % Leckage (Flächenäquivalent) auf. Bevorzugt werden diese Klappen für hohe Temperaturen eingesetzt. Sonderausführungen sind für Temperaturen bis zu 1100°C lieferbar. Häufig werden die Klappen auch als Siloverschluss für Schüttgüter eingesetzt, insbesondere wenn es gilt, eine Kontamination des Produktes mit dem Gummiabrieb der Dichtung zu vermeiden.

Merkmale der Warex-Klappe

- ▲ Einsetzbar abhängig von der Ausführung für Temperaturen bis 1100 °C
- ▲ Durchschlagende oder anschlagende Klappen haben eine Leckage von 0,5 bis 2 %
- ▲ Doppelsexzentrische Klappen lieferbar mit Dichtigkeit gem. DIN 12266 Leckrate B
- ▲ In der Regel höhere Lebensdauer als weichdichtende Klappen
- ▲ Bei großen Nennweiten deutlich kostengünstiger als weichdichtende Klappen
- ▲ In zentrischer Ausführung niedriges Drehmoment (abhängig vom Produkt)
- ▲ Auch in Ex-Ausführung für den Einsatz in Zone 0 / 20, gemäß Baumusterprüfung BVS03Atex-H026X, lieferbar
- ▲ Wellen und Armaturenkopf ausgebildet zum Aufbau der verschiedensten Antriebsmöglichkeiten, Schnittstellen nach DIN/ISO 5211

Materialspezifikation:

Gehäuse:	Silumin, Stahl, Edelstahl, H11, Sonderwerkstoffe
Klappenscheibe:	Stahl, Edelstahl, H11, Sonderwerkstoffe
Wellen:	Edelstahl, Sonderwerkstoffe
Wellendichtung:	O-Ringe, Stopfbuchspackung

Butterfly Valve metallic seated DKD

Metallically sealing Valves are produced in addition to the soft sealing Valves (elastomer lined). These show a nominal width up to 2% of leakage (surface equivalent) according to their construction. These Valves are used preferentially for high temperatures. Special equipment is available for temperatures up to 1100°C. Often the Valves are used as well as a silo lock for bulk material, particularly if it is necessary to avoid a contamination of the product with the elastic wear of the seal.

Features of the Warex Valve

- ▲ depending on the construction applicable for temperatures till 1100 °C
- ▲ sweeping or slinging Valves have a leakage from 0.5 to 2 %
- ▲ Double-eccentric Valves available with a density according to DIN 12266 leakage rate B
- ▲ a generally higher lifetime than soft sealing Valves
- ▲ within a higher nominal size considerably cheaper as soft sealing Valves
- ▲ in centric execution low torque (depending on the product)
- ▲ also available in EX version for the application in zone 0 / 20, according to type test BVS03AtexH026X
- ▲ Shafts and armature head qualified for the construction of the different drive possibilities, cutting sites after DIN / ISO 5211

Material specification:

Body:	Silumin, steel, stainless steel, H11, special materials
Valve disc:	Steel, stainless steel, H11, special materials
Shafts:	stainless steel, special materials
Shaft seal:	O-rings, stuffing box