

Pos.

- ① Zwischenbehälter (Kammer)
- ② Absperrklappe, Typ: DKZ 110 DZ
- ③ Absperrklappe, Typ: DKZ 103 DZ
- ④ Absperrklappe, Typ: DKZ 110 APS®
- ⑤ Absperrklappe, Typ: DKZE 110 APS®

Item.

- ① Container
- ② Butterfly Valve, type: DKZ 110 DZ
- ③ Butterfly Valve, type: DKZ 103 DZ
- ④ Butterfly Valve, type: DKZ 110 APS®
- ⑤ Butterfly Valve, type: DKZE 110 APS®

Taktschleuse DTS

Bei den Schleusensystemen ist zwischen Takt- und Druckschleusen zu unterscheiden. Die Taktschleusen werden in der Regel bei geringen Druckdifferenzen als Ein- bzw. Austragsorgan eingesetzt. Sie bestehen aus einer Kombination zweier Absperrklappen mit einem Zwischenbehälter. Bei den Druck- / Vakuumschleusen ist zusätzlich noch eine Be- / Entlüftungseinheit installiert, um ein differenzdruckloses Öffnen und Schließen der Klappen zu ermöglichen. Einsatzgebiete sind hier z.B. Austrag aus Vakuumtrocknern. In Kombination mit den APS-Klappen (Air-Pressure-Sealing) ergeben sich hier sehr gute Vakuumdichtheiten.

Merkmale der Warex-Klappe

- ▲ Im Vergleich zu Zellradschleusen geringe Leckluft
- ▲ In Kombination mit APS-Klappen (Air-Pressure-Sealing) sehr gute Vakuumdichtheit und minimierter Verschleiß
- ▲ Fertigung der Zwischenbehälter nach Kundenspezifikation, auch mit Handlochverschluss oder Schauglas möglich
- ▲ Dichtungen in der Regel vor Ort austauschbar (Ausnahme: vulkanisierte Ausführung)
- ▲ Auch in Ex-Ausführung für den Einsatz in Zone 0 / 20, Baumusterprüfbescheinigung abhängig von den eingesetzten Absperrklappen
- ▲ Auch mit weißen FDA-konformen Dichtungen lieferbar (Voraussetzung: Stäube mit einer Mindestzündenergie von größer 3 mJ)
- ▲ Wellen und Armaturenkopf ausgebildet zum Aufbau der verschiedensten Antriebsmöglichkeiten, Schnittstellen nach DIN/ISO 5211

Materialspezifikationen:

Absperrklappen siehe jeweiliges Datenblatt der Absperrklappen

Zwischenbehälter: Stahl, Edelstahl gemäß Kundenanforderung

Double Flap System DTS

A differentiation within Double Flap Systems can be made between tact and pressure locks. The Tact Sluices are used normally within lower pressure differences as an inlet or outlet system. They consist of a combination of two Shut-Off Valves with a surge drum. A ventilation system is installed additionally with the pressure and vacuum locks so as to allow a completely pressureless opening or closing of the Valves. Application areas are here e.g. the output from vacuum dryers. The result in combination with the APS Valves (air-pressure-sealing) is a very high vacuum tightness.

Features of the Warex Valve

- ▲ In comparison to Rotary Valves lower leakage air
- ▲ In combination with APS Valves (Air-Pressure-Sealing) very good vacuum tightness and minimized wear
- ▲ Manufacturing of the surge drums according to customer specification, also available with hand hole or sight glass
- ▲ Seals on-site exchangeable (exception vulcanized construction)
- ▲ Also available in EX version for the application in zone 0 / 20, EC-Type-Examination depending on the used Shut-Off Valves
- ▲ Also available with white FDA conform seals (condition: dusts with a minimum ignition energy from greater than 3 mJ)
- ▲ Shafts and armature head qualified for the construction of the different drive possibilities, cutting sites after DIN / ISO 5211

Materials Specifications

Shut-Off Valves: see corresponding data sheet

Surge drum: steel, stainless steel according to customer requirement



DTS Taktschleuse / Double Flap System

Zur Austragung und Dosierung von Schüttgütern aus Silos, Vorratsbunkern, Sichtern, Filtern, Zyklonen etc.

- ▲ Nennweitenbereich: DN 50 - DN 600
- ▲ Kammervolumen: 0,5 ltr. - 300 ltr.
- ▲ Differenzdruck: max. 6 bar *
- ▲ Anschluss: PN 6 - PN 16 ANSI 150 lbs.
- ▲ Schleusenvorgänge: max. 10 / min., abhängig von der Nennweite
- ▲ Dosierwaagen, Absackanlagen, u.a.
- ▲ Anlagen mit hohen Sicherheitsanforderungen zur staubexplosionstechnischen Entkopplung - siehe Kapitel Schutzsystem
- ▲ Anlagen, in denen hochabrasive Medien ausgetragen oder dosiert werden, in denen eine gasdichte Absperrung gefordert ist

* = Der max. Betriebsdruck ist abhängig von der jeweiligen Nennweite

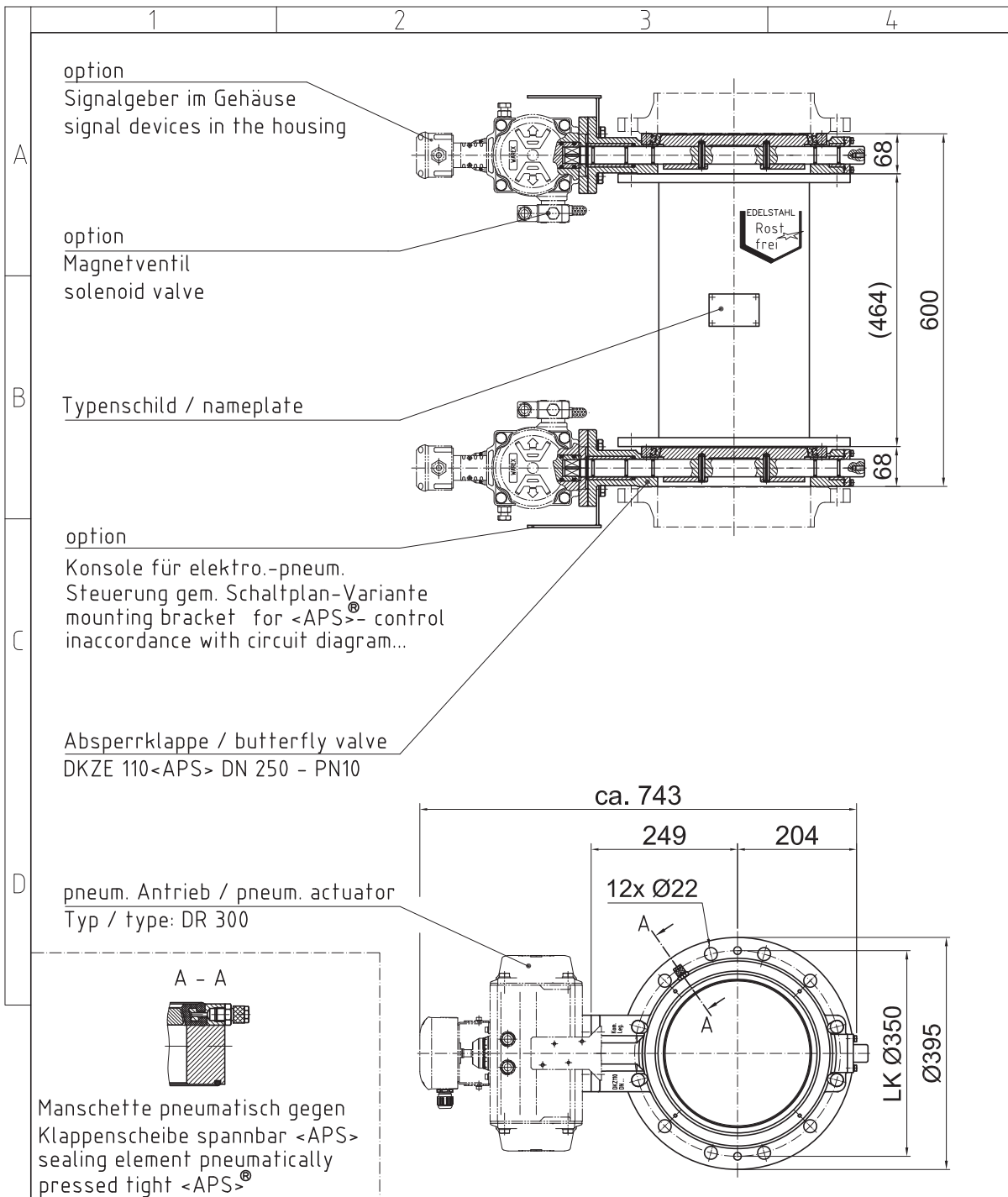
For discharging and dosing of bulk materials from silos, storage bins, sifters, filters, cyclones, etc.

- ▲ *Range of nominal widths: DN 50 - DN 600*
- ▲ *Chamber volume: 0,5 ltr. - 300 ltr.*
- ▲ *Differential Pressure: max. 6 bar **
- ▲ *Connection: PN 6 - PN 16 ANSI 150 lbs.*
- ▲ *Lock operations: max. 10 / min., depends on nominal width*
- ▲ *Dosing weighers, bagging lines, etc.*
- ▲ *Systems with high security requirements for a dust explosion decoupling - see chapter Protection System*
- ▲ *Systems where highly abrasive media is discharged or dosed, in which a gas-tight shut-off is required*

* = *The max. operation pressure depends on the particular nominal size*

DTS TAKTSCHLEUSE

DOUBLE FLAP SYSTEM



We reserve all rights and changes
Sous réserve de modifications techniques et de cotes
Technische und maßliche Änderungen vorbehalten

Stauverbrink 2
D-48308 Senden
Tel.: +49(0)2536/9958-0
Fax: +49(0)2536/9958-29

Maßstab
DN 250
PN10

Position Menge

Antrieb / actuator: DR 300
Volumen: ca. 22L

	Datum	Name
Bearb.	13.07.2011	Kro
Gepr.		
Norm		

WAREX Takttschleuse, Typ: DTS 250/22
WAREX tact-sluice, type: DTS 250/22

Diese Zeichnung darf ohne unsere Genehmigung
weder vervielfältigt, noch Dritter oder dem
Wettbewerb zugänglich gemacht werden.

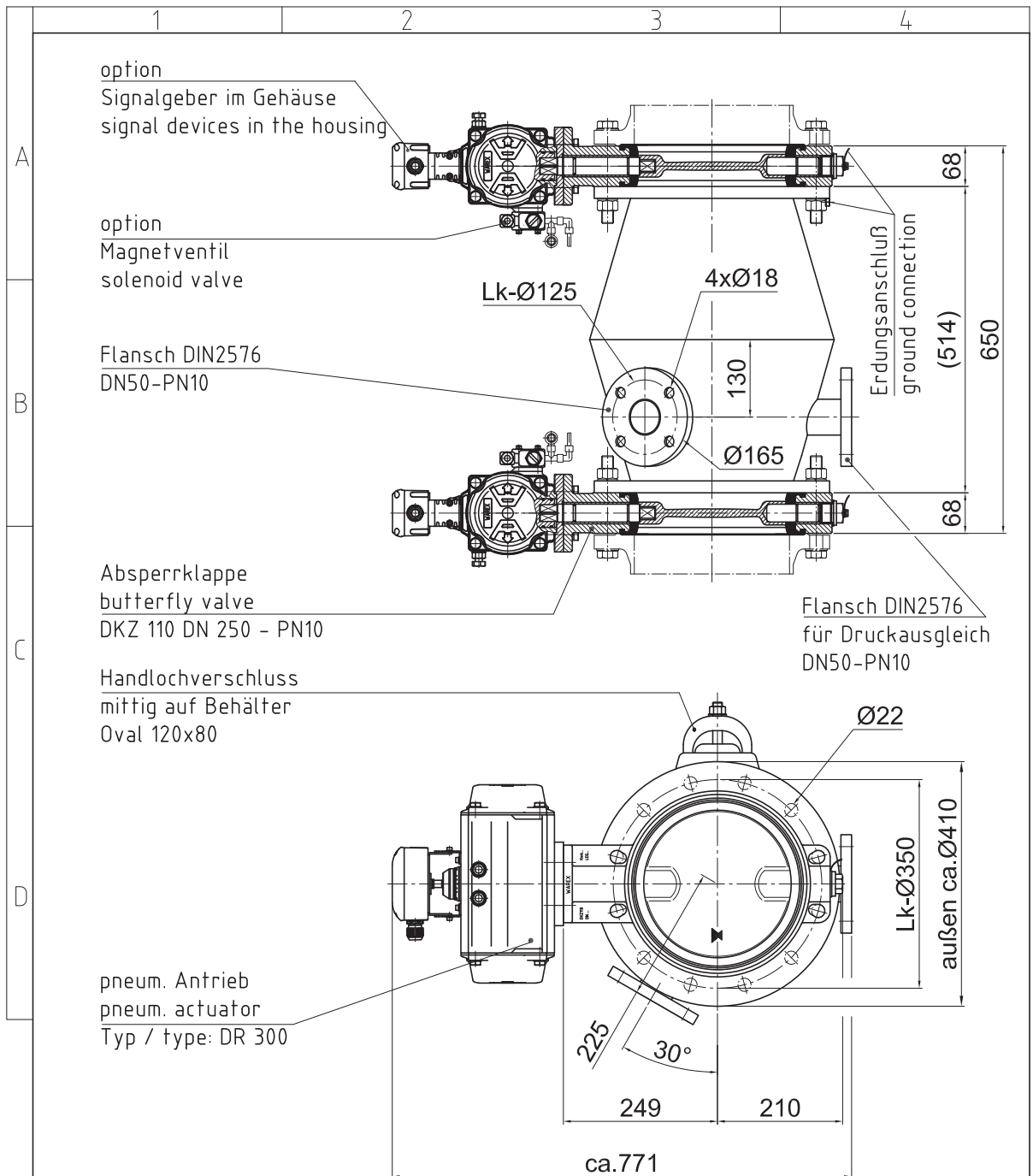
Zeichng.-Nr.: 0005814

Blatt

B1

Zust.	Änderung	Datum	Name

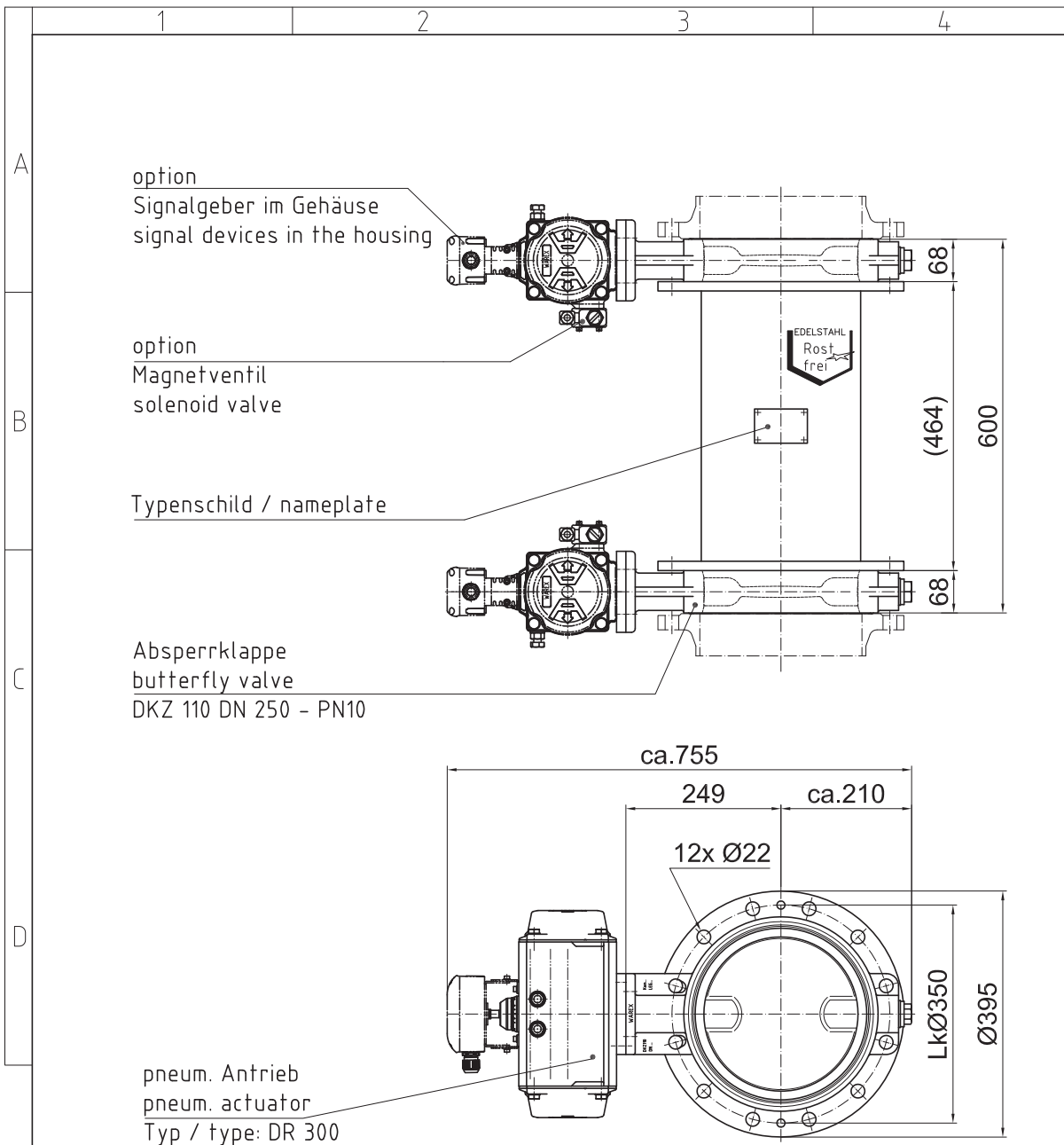
Dateiname 0005814



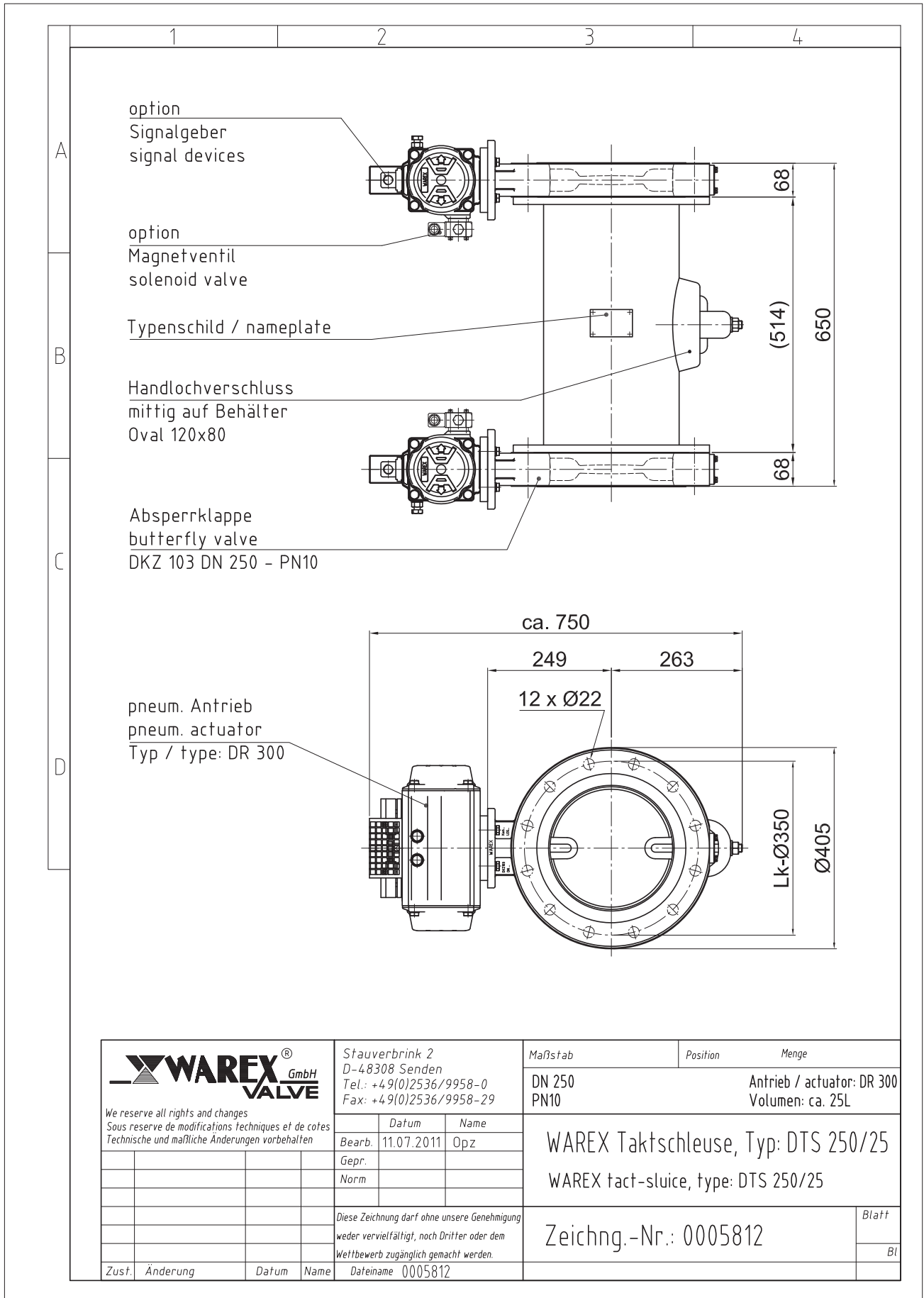
<p>WAREX[®] GmbH VALVE</p> <p><i>We reserve all rights and changes Sous réserve de modifications techniques et de cotes Technische und maßliche Änderungen vorbehalten</i></p>	Stauverbrink 2 D-48308 Senden Tel.: +49(0)2536/9958-0 Fax: +49(0)2536/9958-29		Maßstab	Position	Menge	
			DN 250 PN10		Antrieb / actuator: DR 300 Volumen: ca. 45L	
	Datum	Name	WAREX Taktschleuse, Typ: DTS 250/45 WAREX tact-sluice, type: DTS 250/45			
	Bearb.	19.06.2010				Opz
	Gepr.					
	Norm					
Diese Zeichnung darf ohne unsere Genehmigung weder vervielfältigt, noch Dritter oder dem Wettbewerb zugänglich gemacht werden.			Zeichng.-Nr.: 0005003a		Blatt	
Zust.	Änderung	Datum	Name	Dateiname	0005003a	Bl

DTS TAKTSCHLEUSE

DOUBLE FLAP SYSTEM

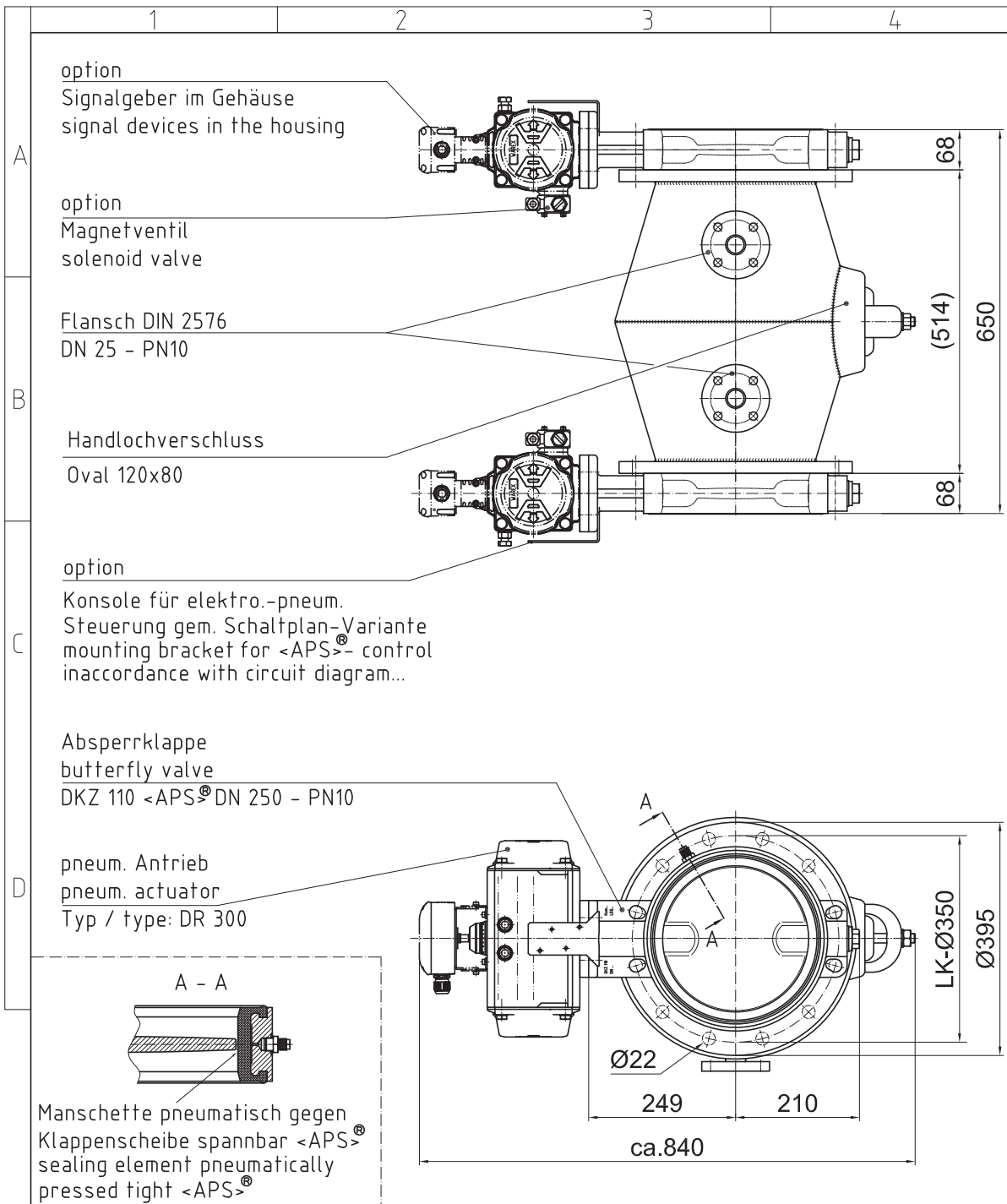


<p>We reserve all rights and changes Sous reserve de modifications techniques et de cotes Technische und maßliche Änderungen vorbehalten</p>	Stauverbrink 2 D-48308 Senden Tel.: +49(0)2536/9958-0 Fax: +49(0)2536/9958-29		Maßstab	Position	Menge	
			DN 250 PN10		Antrieb / actuator: DR 300 Volumen: ca. 22L	
	Datum	Name	WAREX Takttschleuse, Typ: DTS 250/22 WAREX tact-sluice, type: DTS 250/22			
	Bearb.	Opz				
	Gepr.					
	Norm					
Diese Zeichnung darf ohne unsere Genehmigung weder vervielfältigt, noch Dritter oder dem Wettbewerb zugänglich gemacht werden.			Zeichng.-Nr.: 0005793		Blatt	
Zust.	Änderung	Datum	Name	Dateiname	0005793	Bl



DTS TAKTSCHLEUSE

DOUBLE FLAP SYSTEM



We reserve all rights and changes
Sous reserve de modifications techniques et de cotes
Technische und maßliche Änderungen vorbehalten

Stauverbrink 2
D-48308 Senden
Tel.: +49(0)2536/9958-0
Fax: +49(0)2536/9958-29

Maßstab	Position	Menge
DN 250 PN10		Antrieb / actuator: DR 300 Volumen: ca. 45L

	Datum	Name
Bearb.	12.07.2011	Opz
Gepr.		
Norm		

WAREX Takttschleuse, Typ: DTS 250/28
WAREX tact-sluice, type: DTS 250/28

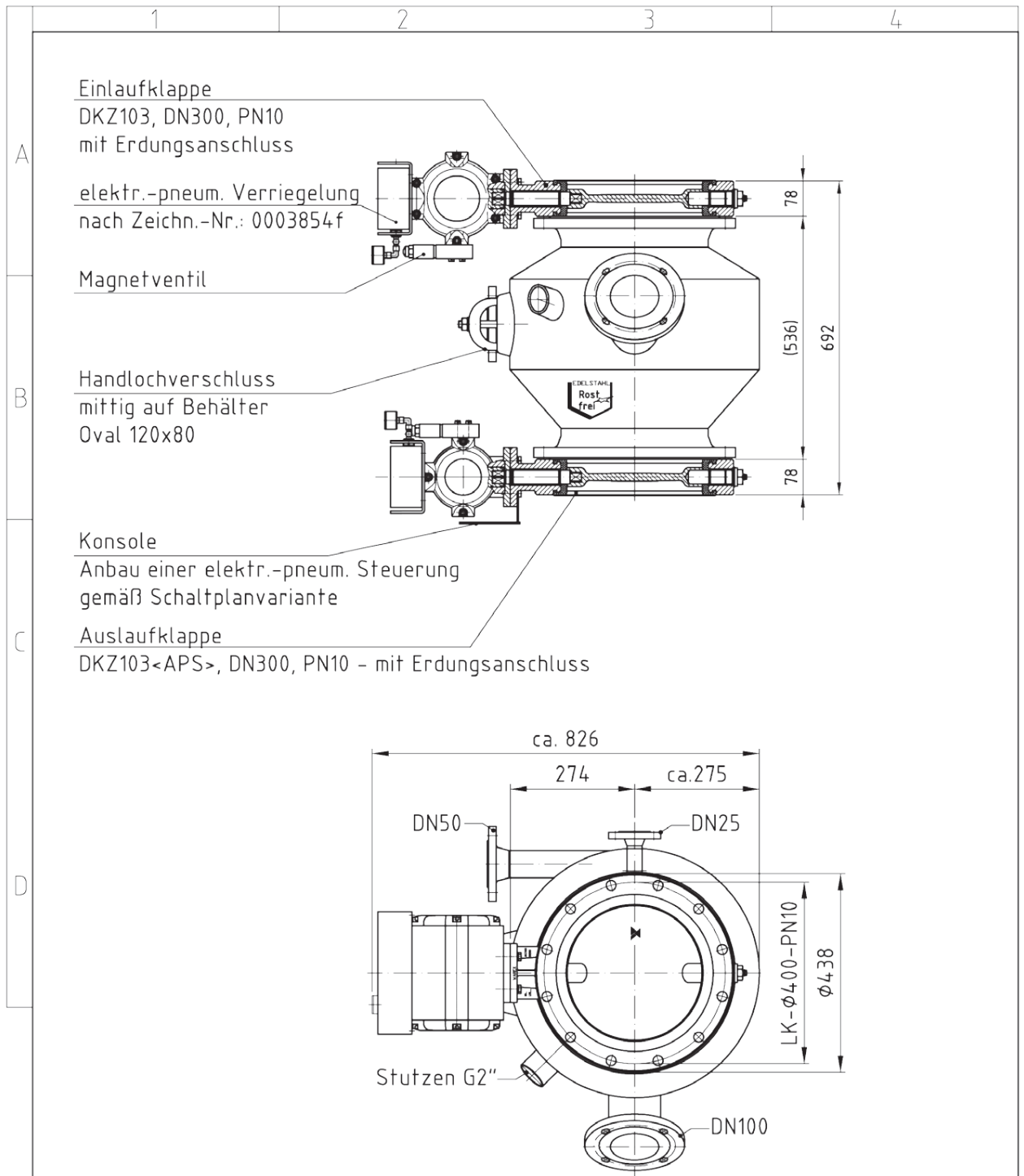
Diese Zeichnung darf ohne unsere Genehmigung
weder vervielfältigt, noch Dritter oder dem
Wettbewerb zugänglich gemacht werden.

Zeichng.-Nr.: 0005813

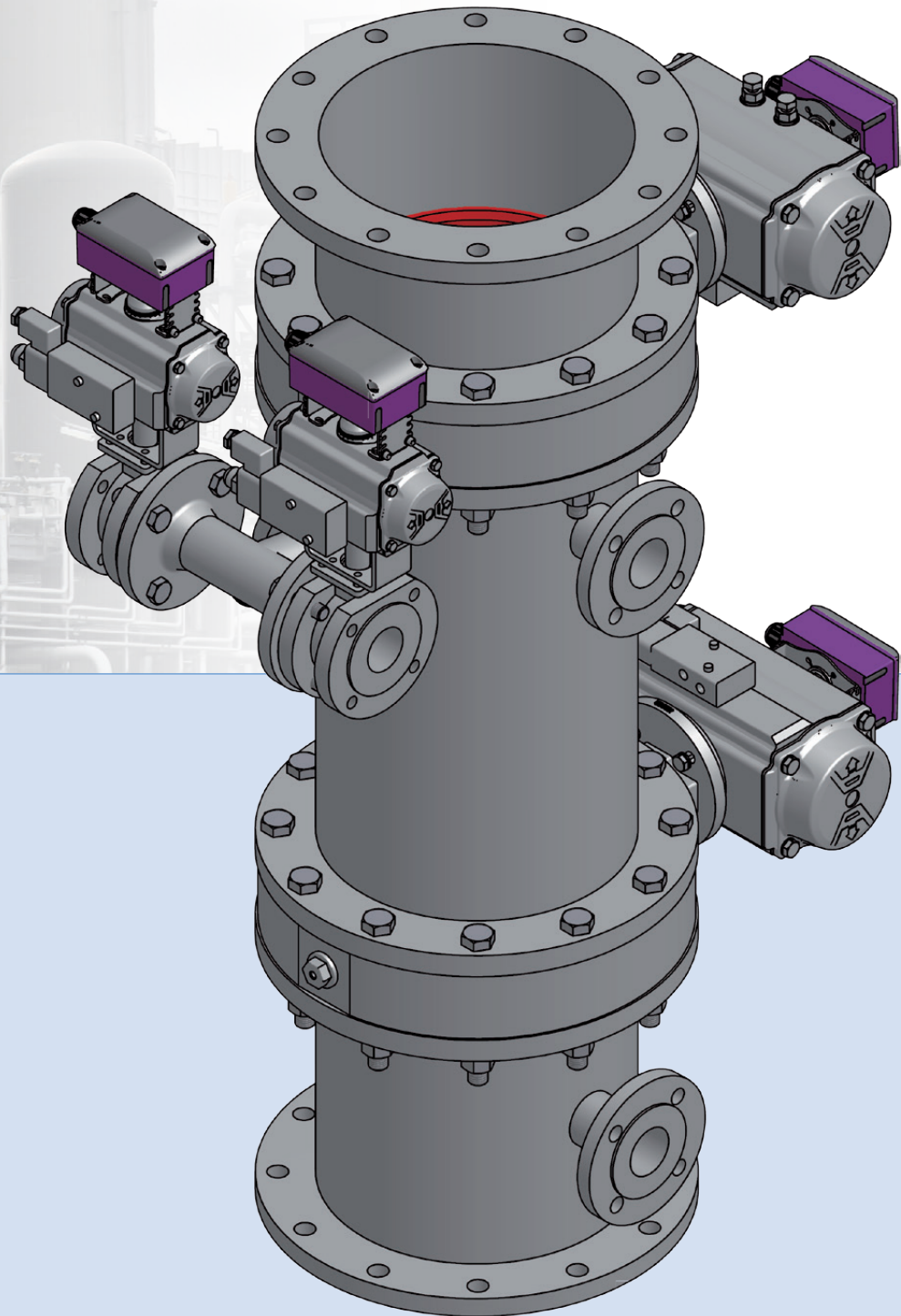
Zust.	Änderung	Datum	Name

Dateiname 0005813

Blatt
Bl



<p>Warex Valve GmbH</p> <p>We reserve all rights and changes Sous reserve de modifications techniques et de cotes Technische und maßliche Änderungen vorbehalten</p>	Stauverbrink 2 D-48308 Senden Tel.: +49(0)2536/9958-0 Fax: +49(0)2536/9958-29		Maßstab	Position	Menge
			DN 300 PN10		
	Datum	Name	WAREX Takttschleuse DN300 WAREX tact-sluice DN300		
Bearb.	17.11.2010	Han			
Gepr.					
Norm					
Diese Zeichnung darf ohne unsere Genehmigung weder vervielfältigt, noch Dritter oder dem Wettbewerb zugänglich gemacht werden.			Zeichng.-Nr.: 0004943		Blatt
Zust.	Änderung	Datum	Name	Bl	
			Datename	0004943	



Druckschleuse DDS

Bei den Schleusensystemen ist zwischen Takt- und Druckschleusen zu unterscheiden. Die Taktschleusen werden in der Regel bei geringen Druckdifferenzen als Ein- bzw. Austragsorgan eingesetzt. Sie bestehen aus einer Kombination zweier Absperrklappen mit einem Zwischenbehälter. Bei den Druck- / Vakuumschleusen ist zusätzlich noch eine Be- / Entlüftungseinheit installiert um ein differenzdruckloses Öffnen und Schließen der Klappen zu ermöglichen. Einsatzgebiete sind hier z.B. Austrag aus Vakuumtrocknern. In Kombination mit den APS-Klappen (Air-Pressure-Sealing) ergeben sich hier sehr gute Vakuumdichtigkeiten.

Merkmale der Warex-Klappe

- ▲ Im Vergleich zu Zentralschleusen geringe Leckluft
- ▲ In Kombination mit APS-Klappen (Air-Pressure-Sealing) sehr gute Vakuumdichtigkeit und minimierter Verschleiß
- ▲ Fertigung der Zwischenbehälter nach Kundenspezifikation, auch mit Handlochverschluss oder Schauglas möglich
- ▲ Dichtungen in der Regel vor Ort austauschbar (Ausnahme vulkanisierte Ausführung)
- ▲ Auch in Ex-Ausführung für den Einsatz in Zone 0 / 20, Baumusterprüfbescheinigung abhängig von den eingesetzten Absperrklappen
- ▲ Auch mit weißen FDA-konformen Dichtungen lieferbar (Voraussetzung Stäube mit einer Mindestzündenergie von größer 3 mJ)
- ▲ Wellen und Armaturenkopf ausgebildet zum Aufbau der verschiedensten Antriebsmöglichkeiten, Schnittstellen nach DIN/ISO 5211

Materialspezifikationen:

Absperrklappen siehe jeweiliges Datenblatt der Absperrklappen

Zwischenbehälter: Stahl, Edelstahl gemäß Kundenanforderung

Pressure Sluice DDS

A differentiation within double flap systems can be made between tact and pressure locks. The tact sluices are used normally within lower pressure differences as an inlet or outlet system. They consist of a combination of two Shut-Off valves with a surge drum. A ventilation system is installed additionally with the pressure and vacuum locks so as to allow a completely pressureless opening or closing of the valves. Application areas are here e.g. the output from vacuum dryers. The result in combination with the APS valves (air-pressure-sealing) is a very high vacuum tightness.

Features of the Warex Valve

- ▲ In comparison to rotary valves lower leakage air
- ▲ In combination with APS valves (Air-Pressure-Sealing) very good vacuum tightness and minimized wear
- ▲ Manufacturing of the surge drums according to customer specification, also available with hand hole or sight glass
- ▲ Seals on-site exchangeable (exception vulcanized construction)
- ▲ Also available in EX version for the application in zone 0 / 20, EC-Type-Examination depending on the used Shut-Off Valves
- ▲ Also available with white FDA conform seals (condition: dusts with a minimum ignition energy from greater than 3 mJ)
- ▲ Shafts and armature head qualified for the construction of the different drive possibilities, cutting sites after DIN / ISO 5211

Materials Specifications

Shut-Off Valves: see corresponding data sheet

Surge drum: steel, stainless steel according to customer requirement



DDS Druckschleuse / Pressure Sluice

Mit Automatisierungseinheit zur Be- und Entlüftung der Druckkammer - für eine differenzdrucklose Einspeisung, oder Austragung von Schüttgütern und staubförmigen Medien in oder aus Druck- bzw. Vakuumsystemen.

- ▲ Nennweitenbereich: DN 150 - DN 1000
- ▲ Kammervolumen: 20 ltr. - 800 ltr.
- ▲ Differenzdruck: max. 6 bar *
- ▲ Anschluss: PN 6 - PN 16 ANSI 150 lbs.
- ▲ Schließvorgänge: max. 3 / min.
- ▲ gasabsperrende Produktentnahme unter Zyklonen, Staubfängern und Tuchfiltern
- ▲ luftabsperrender Entleerung von Vorratsbehältern
- ▲ Ein- und Austragung von Produkten in Reaktivatoren
- ▲ staubexplosionsgefährdete Anlagen

* = Der max. Betriebsdruck ist abhängig von der jeweiligen Nennweite

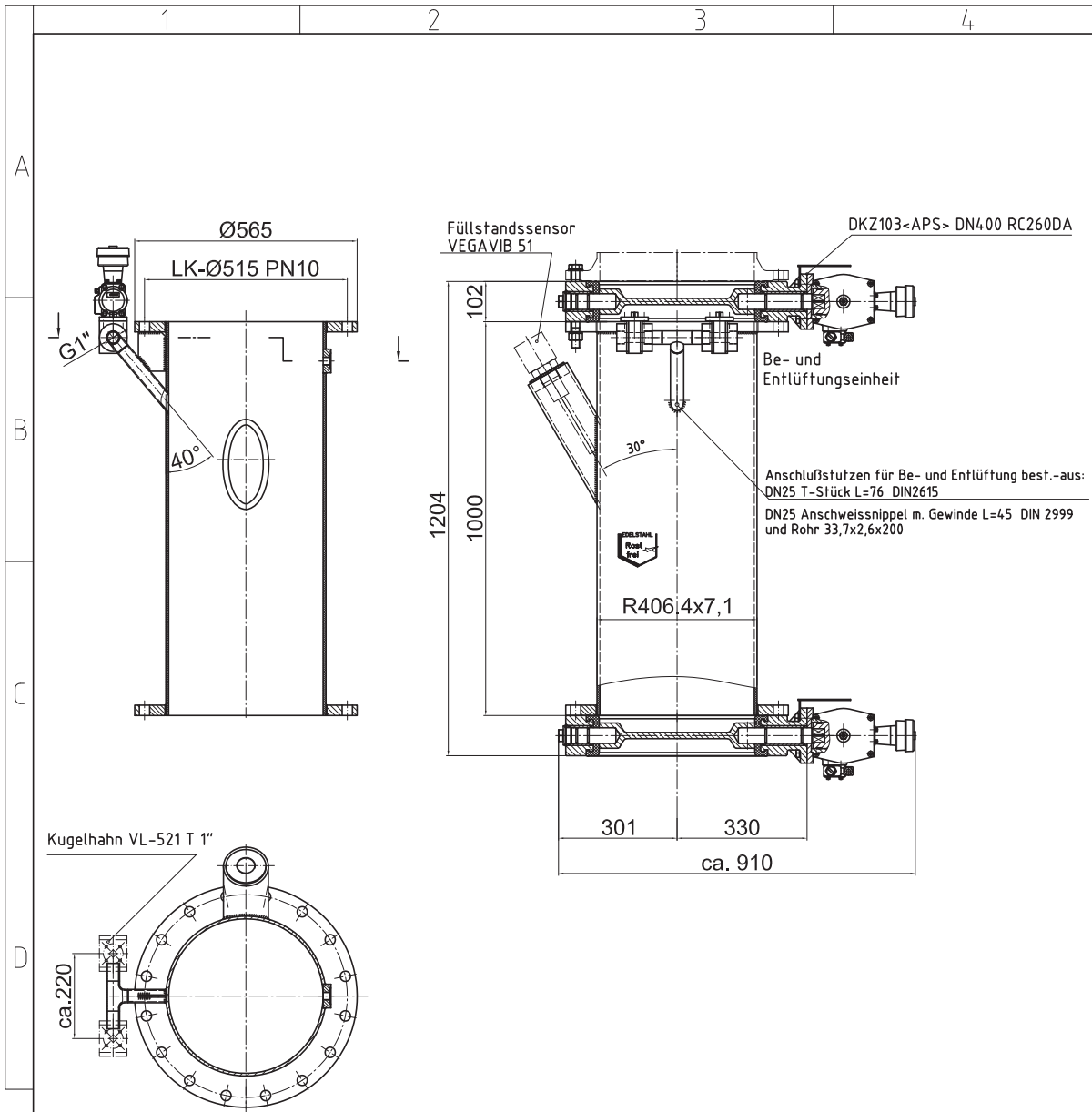
With automated unit for the ventilation of the pressure chamber - for a differential pressureless feed or discharge of bulk solids and powders in or out of pressure or vacuum systems.

- ▲ Range of Nominal Widths: DN 150 - DN 1000
- ▲ chamber volume: 20 l to 800 l
- ▲ Differential pressure: max. 6 bar *
- ▲ Connection: PN 6 - PN 16 ANSI 150 lbs.
- ▲ lock operations: max. 3 / min.
- ▲ gas shut-off product removal under cyclones, dust collectors and filter cloth
- ▲ air shut-off emptying of storage containers
- ▲ Feeding and discharging of product in reactors
- ▲ dust explosion hazard systems

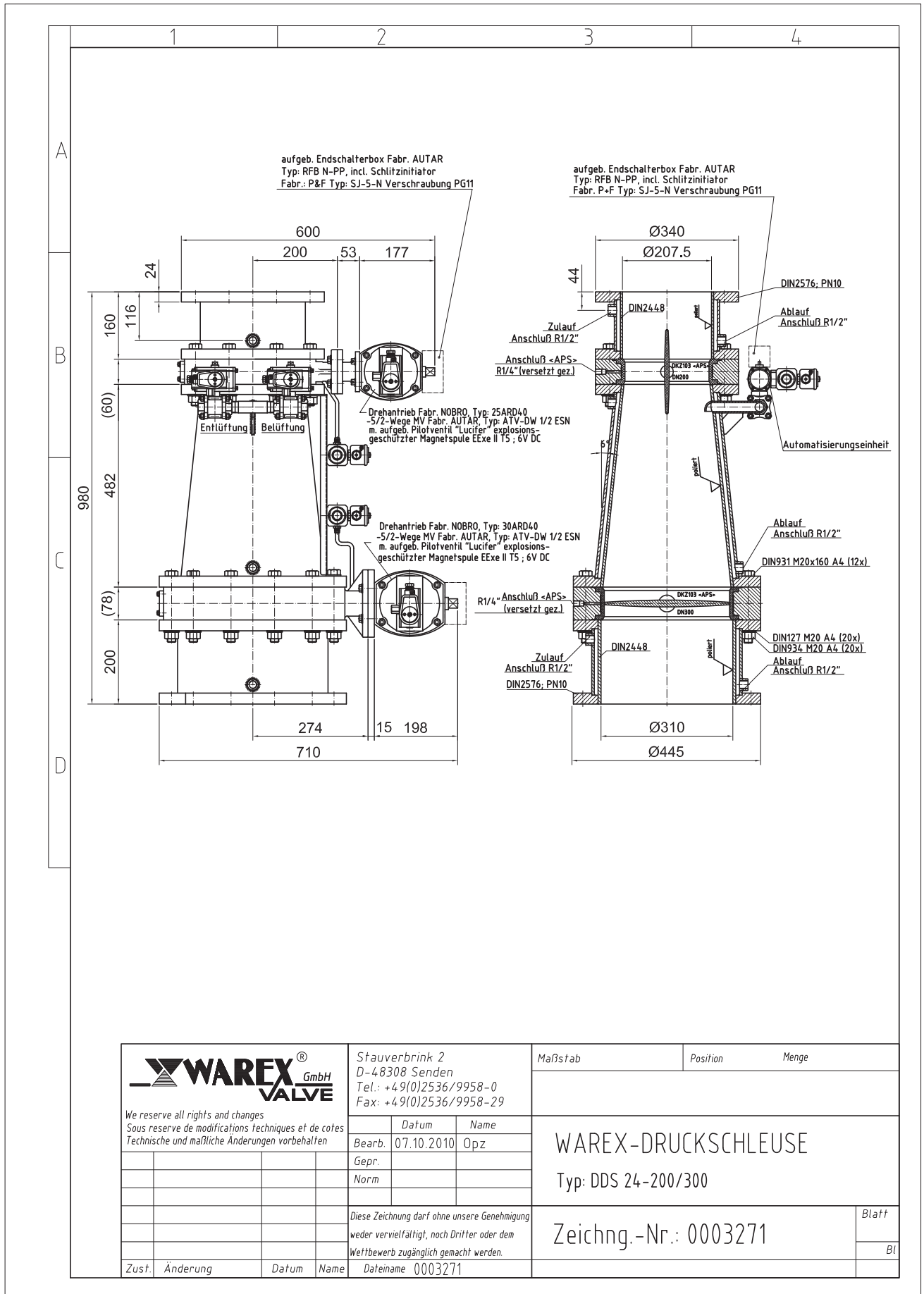
* = The max. operation pressure depends on the particular nominal size

DDS DRUCKSCHLEUSE

PRESSURE SLUICE



		DIN7168		Oberfläche	Maßstab	Position	Menge
		<input type="checkbox"/> fein	<input type="checkbox"/> mittel				
			Datum	Name	WAREX-DRUCKSCHLEUSE Typ: DDS 400/120		
		Bearb.	08.03.2010	opz			
		Gepr.					
		Norm			Zeichng.-Nr.: 0003622		
Diese Zeichnung darf ohne unsere Genehmigung weder vervielfältigt, noch Dritter oder dem Wettbewerb zugänglich gemacht werden.							
Zust.	Änderung	Datum	Name	Dateiname	0003622	Bl	



<p>Warex Valve GmbH We reserve all rights and changes Sous reserve de modifications techniques et de cotes Technische und maßliche Änderungen vorbehalten</p>	Stauverbrink 2 D-48308 Senden Tel.: +49(0)2536/9958-0 Fax: +49(0)2536/9958-29		Maßstab	Position	Menge											
	<table border="1"> <thead> <tr> <th></th> <th>Datum</th> <th>Name</th> </tr> </thead> <tbody> <tr> <td>Bearb.</td> <td>07.10.2010</td> <td>Opz</td> </tr> <tr> <td>Gepr.</td> <td></td> <td></td> </tr> <tr> <td>Norm</td> <td></td> <td></td> </tr> </tbody> </table>			Datum	Name	Bearb.	07.10.2010	Opz	Gepr.			Norm			WAREX-DRUCKSCHLEUSE Typ: DDS 24-200/300 Zeichng.-Nr.: 0003271	
	Datum	Name														
Bearb.	07.10.2010	Opz														
Gepr.																
Norm																
Diese Zeichnung darf ohne unsere Genehmigung weder vervielfältigt, noch Dritter oder dem Wettbewerb zugänglich gemacht werden.		Blatt														
Zust.	Änderung	Datum	Name	Dateiname	0003271	Bl										

