

CONTAINERKLAPPEN DKZ 105

CONTAINER BUTTERFLY VALVES



Pos.

- ① Gehäuse
- ② Klappenscheibe
- ③ Manschette
- ④ Welle
- ⑤ Sicherungsring
- ⑥ O-Ringe
- ⑦ Rasterplatte
- ⑧ Zapfen
- ⑨ Dichtring
- ⑩ Verschlusschraube
- ⑪ Rasterhebel

Item.

- ① *Body*
- ② *Valve Disc*
- ③ *Seat*
- ④ *Shaft*
- ⑤ *Retaining ring*
- ⑥ *O-Rings*
- ⑦ *Ratched plate*
- ⑧ *Bearing pin*
- ⑨ *Seal*
- ⑩ *Plug screw*
- ⑪ *Ratched hand-lever*

Containerklappe DKZ 105

Bei der Absperrklappe Baureihe 105 handelt es sich um eine dichtschießende Absperrklappe, die speziell für den Anbau unter Container oder Silos entwickelt wurde. Lieferbar sind zwei verschiedene Grundmodelle, zum einen eine leichte und preiswerte Sternform-Ausführung (SK) und zum anderen eine robuste Vollflanschausführung (VK). Es wird absolute Dichtheit nach DIN EN 12266 Leckrate A gewährleistet. Das Gehäuse ist einteilig, die Dichtmanschette ist austauschbar, als Sonderausführung auch fest einvulkanisiert erhältlich. Die Absperrklappe ist sowohl für feste wie auch pastöse Medien geeignet, in der Regel liegt das Haupteinsatzgebiet aber im Schüttgutbereich. Nutzbarer Temperaturbereich: - 40°C bis + 200°C.

Merkmale der Warex-Klappe

- ▲ Wartungsfreie Ausführung
- ▲ Gehäuse mit hoher Eigentragsfähigkeit
- ▲ Zentrisch gelagerte strömungsgünstig ausgebildete Klappenscheibe, mit spezieller Wellenverbindung gewährleisten absolute Dichtheit in beide Durchflussrichtungen
- ▲ Dichtungen austauschbar
- ▲ In -Ex- Ausführung lieferbar, für den Einsatz in Zone 0/20 incl. Baumusterprüfung
- ▲ Dichtungen mit seitlichem Überstand und zusätzlicher Dichtleiste gewährleisten vollkommene Abdichtung zwischen Flanschen ohne zusätzliche Flanschdichtungen

Materialspezifikationen:

Gehäuse:	Silumin
Klappenscheibe:	Stahl, Stahlguss, Edelstahl, GGG, PVDF, beschichtet, geschliffen und poliert
Manschette:	NBR, Hypalon, EPDM, FPM, Silikon, u.a. (s. Tabelle: Technische Daten)
Wellen + Zapfen:	Edelstahl 1.4571 + 1.4057 + 1.4542
Buchse:	MS, PTFE, Bronze
O-Ringe:	NBR, FPM

Container Butterfly Valve DKZ 105

The 105 Series is a range of sealing Shut-Off Valves specially for use under containers or silos. Two basic models are available, the first a light and reasonably-priced starshaped design (SK) and secondly a sturdy fully-flanged model (VK). The Valves give an absolute seal as described in DIN EN 12266 Leak Rate A. The housing is one-piece, there are two sealing sleeves to choose from and the sleeve is replaceable or is vulcanized into the armature. This Shut-Off Valve is suitable for both solid and pasty media, but in the main it is used with bulk loads. Can be used for temperatures between - 40°C and + 200°C.

Features of the Warex Valve

- ▲ maintenance-free design
- ▲ largely self-supporting housing
- ▲ centrally-positioned Valve disk designed to promote a good flow, with special shaft connection, giving an absolute seal in both directions of flow
- ▲ seals are detachable
- ▲ Also available in Ex version for the application in zone 0/20 incl. EC-type examination
- ▲ seals have a lateral overlap and an additional sealing rim and - this gives a perfect seal between the flanges without any extra flange seals

Materials Specifications

Housing:	Silumin (Aluminium)
Valve Disk:	steel, WCB, stainless steel, GGG, PVDF, laminated, ground and polished
Sleeve:	NBR, Hypalone, EPDM, FPM, Silicone, amongst others (Table: Technical Data)
Shafts:	stainless steel 1.4571 + 1.4057 + 1.4542
Bearing bush:	MS, PTFE, bronze
O Rings:	NBR, FPM

CONTAINERKLAPPE DKZ 105 SK

CONTAINER BUTTERFLY VALVE



DKZ 105 SK Containerklappe / Container Butterfly Valve

Leichte Containerabsperrklappe der Baureihe DKZ 105 in Sternform mit Rasterhandhebel.

- ▲ **Nennweitenbereich: DN 150 - DN 300**
- ▲ **Betriebstemperatur: - 40°C bis + 200°C ***
- ▲ **Differenzdruck: bis 2 bar ***
- ▲ **Manschette austauschbar**

* Einsatzgrenzen sind immer abhängig von Nennweite, Temperatur, Werkstoffkombination. Entscheidend sind die im Auftrag festgelegten Parameter.

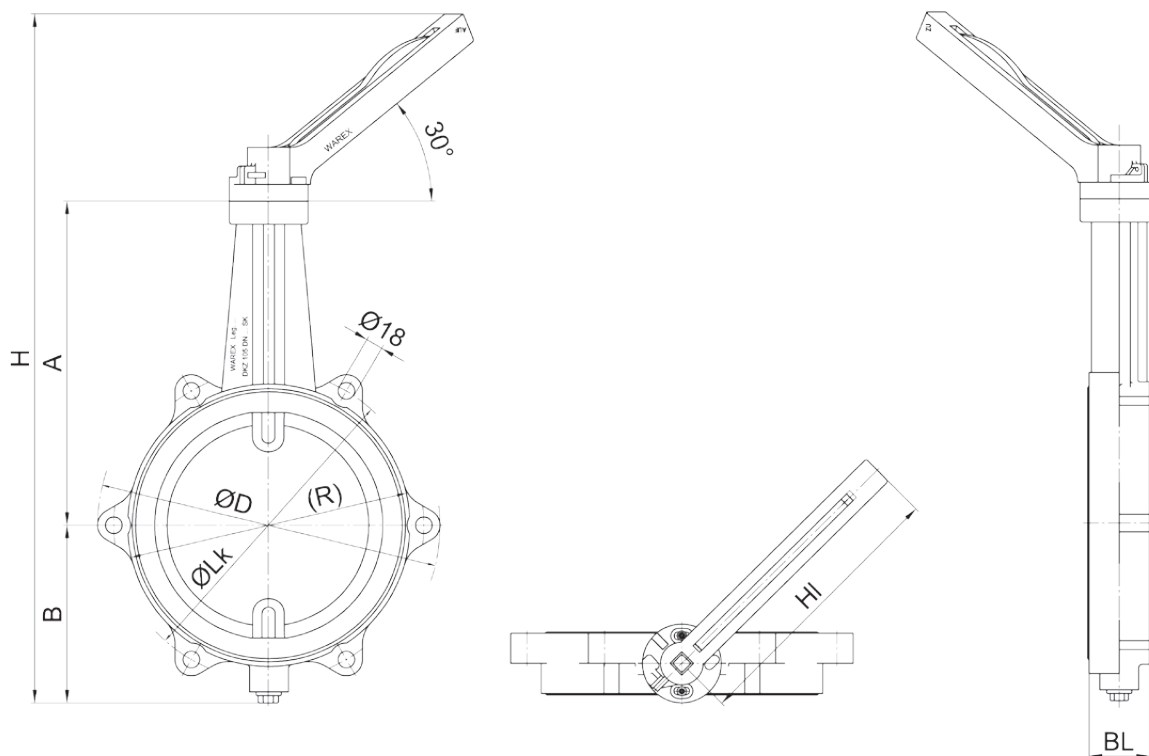
Container Butterfly Valve type DKZ 105 SK, star shaped, with ratched hand lever

- ▲ *Range of Nominal Widths: DN 150 - DN 300*
- ▲ *Operating Temperature: - 40°C to + 200°C **
- ▲ *Differential Pressure: up to 2 bar **
- ▲ *Sleeve: replaceable*

** Operational limitations depend on nominal width, temperature and composite materials. Crucial are the parameters set in the confirmation.*

DKZ 105 SK CONTAINERKLAPPE

CONTAINER BUTTERFLY VALVE



DKZ 105 SK Containerklappe / Container Butterfly Valve

DN	A	B	(H)	HI	(R)	BL	ØD	ØLk	n
150	280	153	638	299	210	44	265	225	4
200	305	178	688	299	264	54	320	280	6
250	350	194	748	299	305	68	370	335	6
300	303	237	744	299	371	78	437	395	6

(l) = Abweichungen möglich / May vary

n = Anzahl Flanschbohrungen / Quantity of flange holes

We reserve all rights and changes
Technische und maßliche Änderungen vorbehalten

CONTAINERKLAPPE DKZ 105 SK

CONTAINER BUTTERFLY VALVE



DKZ 105 SK Containerklappe / Container Butterfly Valve

Leichte Containerabsperrklappe der Baureihe DKZ 105 in Sternform mit Fallriegelarretierung.

- ▲ **Nennweitenbereich: DN 150 - DN 300**
- ▲ **Betriebstemperatur: - 40°C bis + 200°C ***
- ▲ **Differenzdruck: bis 2 bar ***
- ▲ **Manschette austauschbar**

* Einsatzgrenzen sind immer abhängig von Nennweite, Temperatur, Werkstoffkombination. Entscheidend sind die im Auftrag festgelegten Parameter.

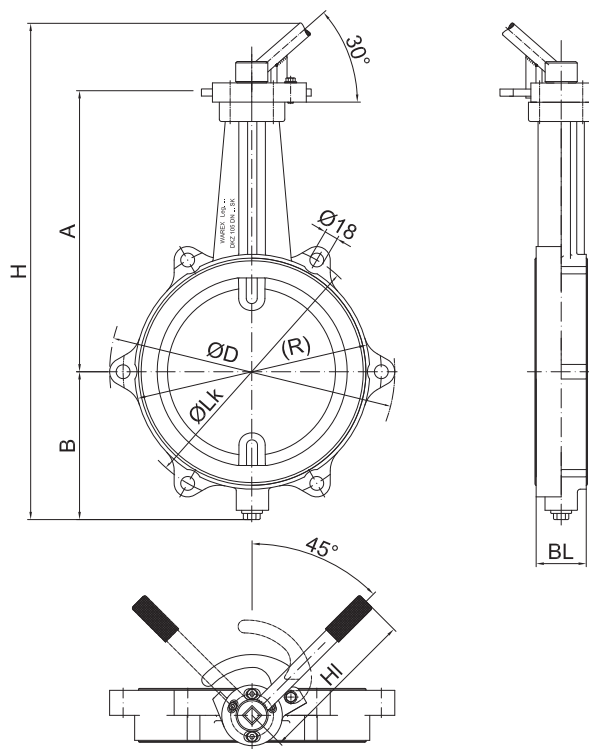
Container Butterfly Valve type DKZ 105 SK, star shaped, with drop lock system.

- ▲ *Range of Nominal Widths: DN 150 - DN 300*
- ▲ *Operating Temperature: - 40°C to + 200°C **
- ▲ *Differential Pressure: up to 2 bar **
- ▲ *Sleeve: replaceable*

** Operational limitations depend on nominal width, temperature and composite materials. Crucial are the parameters set in the confirmation.*

DKZ 105 SK CONTAINERKLAPPE

CONTAINER BUTTERFLY VALVE



DKZ 105 SK Containerklappe / Container Butterfly Valve

DN	A	B	(H)	HI	(R)	BL	ØD	ØLk	n
150	280	153	648	320	210	44	265	225	4
200	305	178	698	320	264	54	320	280	6
250	350	194	759	320	305	68	370	335	6
300	303	237	755	320	371	78	437	395	6

(l) = Abweichungen möglich / May vary

n = Anzahl Flanschbohrungen / Quantity of flange holes

We reserve all rights and changes
Technische und maßliche Änderungen vorbehalten

CONTAINERKLAPPE DKZ 105 SK

CONTAINER BUTTERFLY VALVE



DKZ 105 SK Containerklappe / Container Butterfly Valve

Leichte Containerabsperrklappe der Baureihe DKZ 105 in Sternform mit Handgetriebe.

- ▲ Nennweitenbereich: DN 150 - DN 300
- ▲ Betriebstemperatur: - 40°C bis + 200°C *
- ▲ Differenzdruck: bis 2 bar *
- ▲ Manschette austauschbar

* Einsatzgrenzen sind immer abhängig von Nennweite, Temperatur, Werkstoffkombination. Entscheidend sind die im Auftrag festgelegten Parameter.

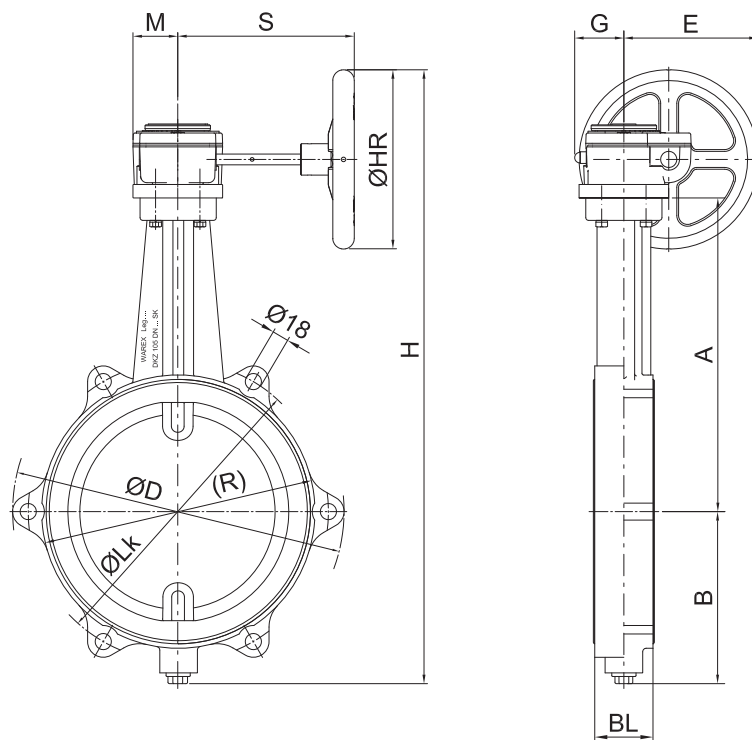
Container Butterfly Valve type DKZ 105 SK, star shaped, with worm gear

- ▲ *Range of Nominal Widths: DN 150 - DN 300*
- ▲ *Operating Temperature: - 40°C to + 200°C **
- ▲ *Differential Pressure: up to 2 bar **
- ▲ *Sleeve: replaceable*

** Operational limitations depend on nominal width, temperature and composite materials. Crucial are the parameters set in the confirmation.*

DKZ 105 SK CONTAINERKLAPPE

CONTAINER BUTTERFLY VALVE



DKZ 105 SK Containerklappe / Container Butterfly Valve

DN	A	B	(H)	BI	(R)	ØD	ØLk	n	M	S	G	E	ØHR	Typ
150	280	153	576	44	210	265	225	4	50	197	56	150	200	232-08
200	305	178	626	54	264	320	280	6	50	197	56	150	200	232-08
250	350	194	749	68	305	370	335	6	88	361	79	230	300	232-13
300	303	237	745	78	371	437	395	6	88	361	79	230	300	232-13

(l) = Abweichungen möglich / May vary

n = Anzahl Flanschbohrungen / Quantity of flange holes

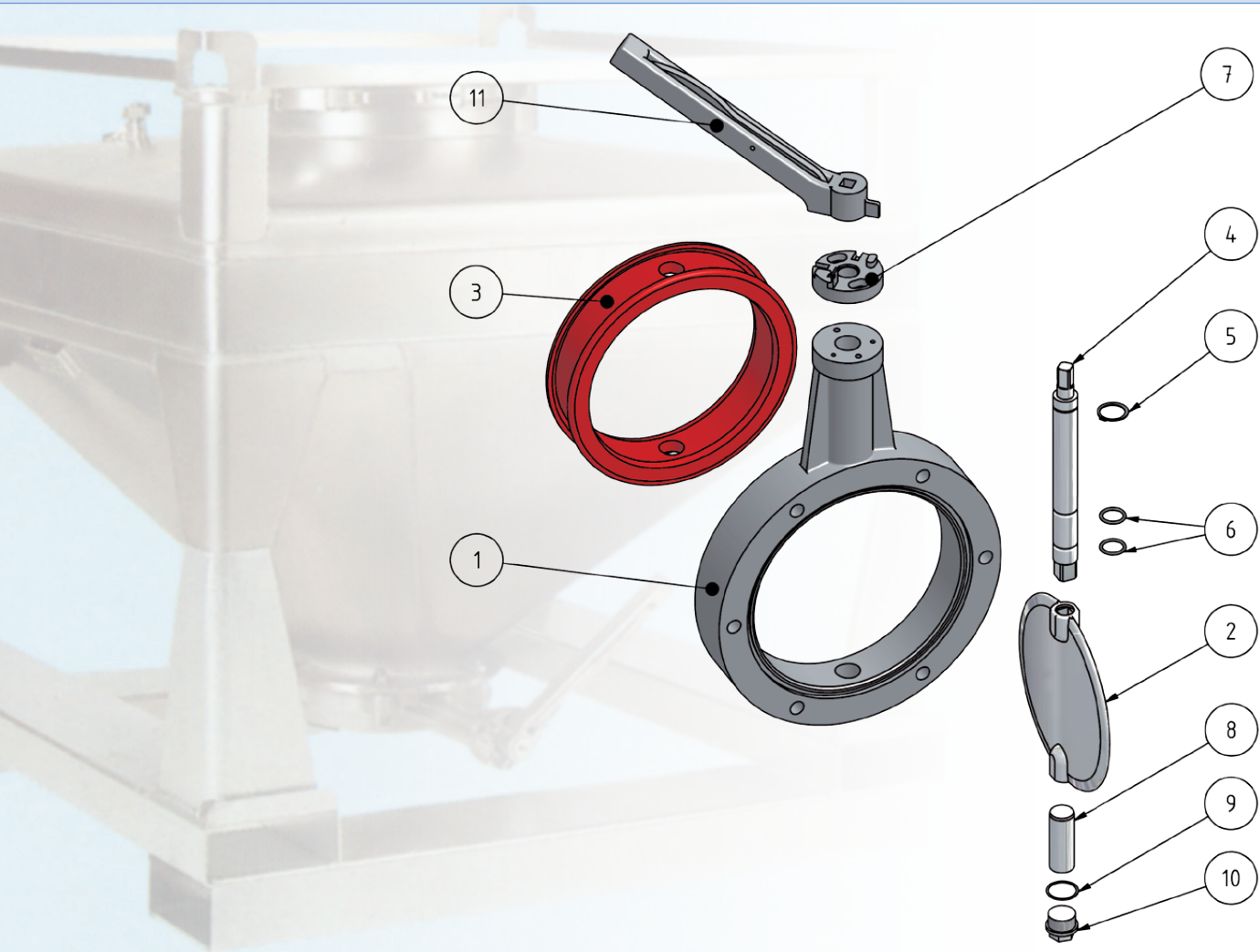
Getriebeauslegung je nach Einsatzbedingungen abweichend

Driving selection according to different operating conditions

We reserve all rights and changes
Technische und maßliche Änderungen vorbehalten

CONTAINERKLAPPEN DKZ 105

CONTAINER BUTTERFLY VALVES



Pos.

- ① Gehäuse
- ② Klappenscheibe
- ③ Manschette
- ④ Welle
- ⑤ Sicherungsring
- ⑥ O-Ringe
- ⑦ Rasterplatte
- ⑧ Zapfen
- ⑨ Dichtring
- ⑩ Verschlusschraube
- ⑪ Rasterhebel

Item.

- ① *Body*
- ② *Valve Disc*
- ③ *Seat*
- ④ *Shaft*
- ⑤ *Retaining ring*
- ⑥ *O-Rings*
- ⑦ *Ratched plate*
- ⑧ *Bearing pin*
- ⑨ *Seal*
- ⑩ *Plug screw*
- ⑪ *Ratched hand-lever*

Containerklappe DKZ 105

Bei der Absperrklappe Baureihe 105 handelt es sich um eine dichtschließende Absperrklappe, die speziell für den Anbau unter Container oder Silos entwickelt wurde. Lieferbar sind zwei verschiedene Grundmodelle, zum einen eine leichte und preiswerte Sternform-Ausführung (SK) und zum anderen eine robuste Vollflanschausführung (VK). Es wird absolute Dichtheit nach DIN EN 12266 Leckrate A gewährleistet. Das Gehäuse ist einteilig, die Dichtmanschette ist austauschbar, als Sonderausführung auch fest einvulkanisiert erhältlich. Die Absperrklappe ist sowohl für feste wie auch pastöse Medien geeignet, in der Regel liegt das Haupteinsatzgebiet aber im Schüttgutbereich. Nutzbarer Temperaturbereich: - 40°C bis + 200°C.

Merkmale der Warex-Klappe

- ▲ Wartungsfreie Ausführung
- ▲ Gehäuse mit hoher Eigentragfähigkeit
- ▲ Zentrisch gelagerte strömungsgünstig ausgebildete Klappenscheibe, mit spezieller Wellenverbindung gewährleisten absolute Dichtheit in beide Durchflussrichtungen
- ▲ Dichtungen austauschbar
- ▲ In -Ex- Ausführung lieferbar, für den Einsatz in Zone 0/20 incl. Baumusterprüfung
- ▲ Dichtungen mit seitlichem Überstand und zusätzlicher Dichtleiste gewährleistet vollkommene Abdichtung zwischen Flanschen ohne zusätzliche Flanschdichtungen

Materialspezifikationen:

Gehäuse:	Silumin
Klappenscheibe:	Stahl, Stahlguss, Edelstahl, GGG, PVDF, beschichtet, geschliffen und poliert
Manschette:	NBR, Hypalon, EPDM, FPM, Silikon, u.a. (s. Tabelle: Technische Daten)
Wellen + Zapfen:	Edelstahl 1.4571 + 1.4057 + 1.4542
Buchse:	MS, PTFE, Bronze
O-Ringe:	NBR, FPM

Container Butterfly Valve DKZ 105

The 105 Series is a range of sealing Shut-Off Valves specially for use under containers or silos. Two basic models are available, the first a light and reasonably-priced star shaped design (SK) and secondly a sturdy fully-flanged model (VK). The Valves give an absolute seal as described in DIN EN 12266 Leak Rate A. The housing is one-piece, there are two sealing sleeves to choose from and the sleeve is replaceable or is vulcanized into the armature. This Shut-Off Valve is suitable for both solid and pasty media, but in the main it is used with bulk loads. Can be used for temperatures between - 40°C and + 200°C.

Features of the Warex Valve

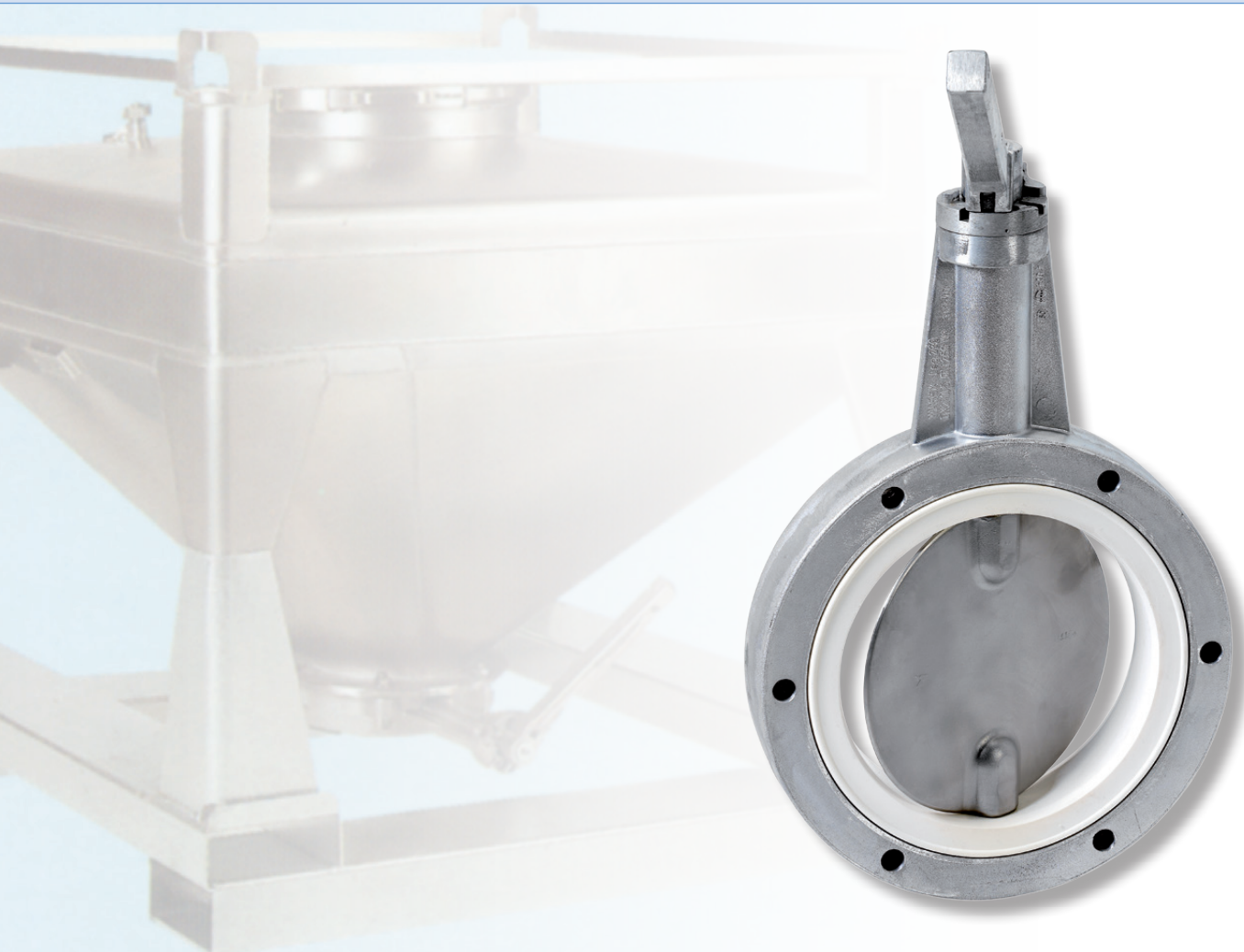
- ▲ maintenance-free design
- ▲ largely self-supporting housing
- ▲ centrally-positioned Valve disk designed to promote a good flow, with special shaft connection, giving an absolute seal in both directions of flow
- ▲ seals are detachable
- ▲ Also available in Ex version for the application in zone 0/20 incl. EC-Type examination
- ▲ seals have a lateral overlap and an additional sealing rim and - this gives a perfect seal between the flanges without any extra flange seals

Materials Specifications

Housing:	Silumin (Aluminium)
Valve Disk:	steel, WCB, stainless steel, GGG, PVDF, laminated, ground and polished
Sleeve:	NBR, Hypalone, EPDM, FPM, Silicone, amongst others (Table: Technical Data)
Shafts:	stainless steel 1.4571 + 1.4057 + 1.4542
Bearing bush:	MS, PTFE, bronze
O Rings:	NBR, FPM

CONTAINERKLAPPE DKZ 105 VK

CONTAINER BUTTERFLY VALVE



DKZ 105 VK Containerklappe / Container Butterfly Valve

Containerabsperrklappe der Baureihe DKZ 105 in Vollflanschausführung mit Rasterhandhebel.

- ▲ **Nennweitenbereich: DN 150 - DN 350**
- ▲ **Betriebstemperatur: - 40°C bis + 200°C ***
- ▲ **Differenzdruck: bis 2 bar ***
- ▲ **Manschette austauschbar**

* Einsatzgrenzen sind immer abhängig von Nennweite, Temperatur, Werkstoffkombination. Entscheidend sind die im Auftrag festgelegten Parameter.

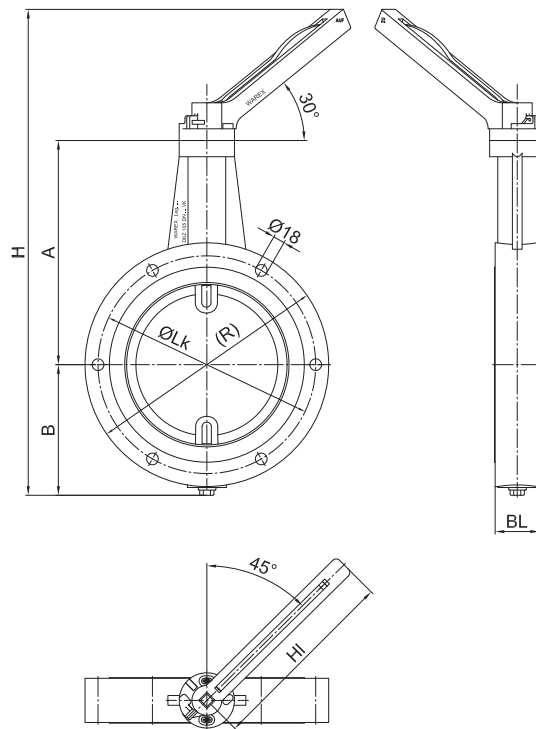
Container Butterfly Valve type DKZ 105 VK, in full flange execution, with ratched hand lever

- ▲ *Range of Nominal Widths: DN 150 - DN 350*
- ▲ *Operating Temperature: - 40°C to + 200°C **
- ▲ *Differential Pressure: up to 2 bar **
- ▲ *Sleeve: replaceable*

** Operational limitations depend on nominal width, temperature and composite materials. Crucial are the parameters set in the confirmation.*

DKZ 105 VK CONTAINERKLAPPE

CONTAINER BUTTERFLY VALVE



DKZ 105 VK Containerklappe / Container Butterfly Valve

DN	A	B	(H)	HI	BL	(R)	ØLk	n
150	280	153	638	299	44	275	225	4
200	305	178	687	299	54	340	280	6
250	345	206	755	299	68	375	335	6
300	370	232	806	299	78	446	395	6
350	439	258	900	299	67	480	445	6

(l) = Abweichungen möglich / May vary

n = Anzahl Flanschbohrungen / Quantity of flange holes

We reserve all rights and changes
Technische und maßliche Änderungen vorbehalten

CONTAINERKLAPPE DKZ 105 VK

CONTAINER BUTTERFLY VALVE



DKZ 105 VK Containerklappe / Container Butterfly Valve

Containerabsperrklappe der Baureihe DKZ 105 in Vollflanschausführung mit Fallriegelarretierung.

- ▲ Nennweitenbereich: DN 150 - DN 350
- ▲ Betriebstemperatur: - 40°C bis + 200°C *
- ▲ Differenzdruck: bis 2 bar *
- ▲ Manschette austauschbar

* Einsatzgrenzen sind immer abhängig von Nennweite, Temperatur, Werkstoffkombination. Entscheidend sind die im Auftrag festgelegten Parameter.

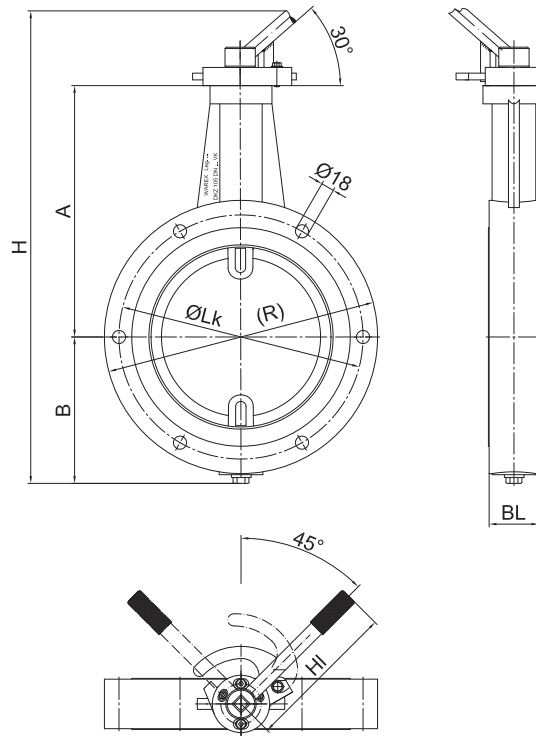
Container Butterfly Valve type DKZ 105 VK, in full flange execution, with drop lock system

- ▲ Range of Nominal Widths: DN 150 - DN 350
- ▲ Operating Temperature: - 40°C to + 200°C *
- ▲ Differential Pressure: up to 2 bar *
- ▲ Sleeve: replaceable

* Operational limitations depend on nominal width, temperature and composite materials. Crucial are the parameters set in the confirmation.

DKZ 105 VK CONTAINERKLAPPE

CONTAINER BUTTERFLY VALVE



DKZ 105 VK Containerklappe / Container Butterfly Valve

DN	A	B	(H)	HI	BL	(R)	ØLk	n
150	280	153	648	340	44	275	225	4
200	305	178	698	340	54	340	280	6
250	345	206	766	340	68	375	335	6
300	370	232	817	340	78	446	395	6
350	439	258	912	340	67	480	445	6

(l) = Abweichungen möglich / May vary

n = Anzahl Flanschbohrungen / Quantity of flange holes

We reserve all rights and changes
Technische und maßliche Änderungen vorbehalten

CONTAINERKLAPPE DKZ 105 VK

CONTAINER BUTTERFLY VALVE



DKZ 105 VK Containerklappe / Container Butterfly Valve

Containerabsperklappe der Baureihe DKZ 105 VK in Vollflanschausführung mit Handgetriebe.

- ▲ **Nennweitenbereich: DN 150 - DN 350**
- ▲ **Betriebstemperatur: - 40°C bis + 200°C ***
- ▲ **Differenzdruck: bis 2 bar ***
- ▲ **Manschette austauschbar**

* Einsatzgrenzen sind immer abhängig von Nennweite, Temperatur, Werkstoffkombination. Entscheidend sind die im Auftrag festgelegten Parameter.

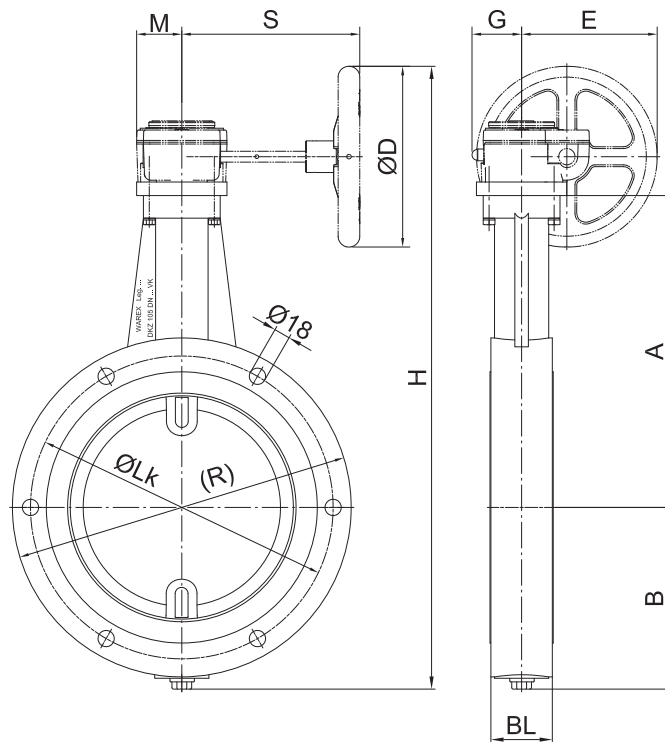
Container Butterfly Valve type DKZ 105 VK, in full flange execution, with worm gear.

- ▲ *Range of Nominal Widths: DN 150 - DN 350*
- ▲ *Operating Temperature: - 40°C to + 200°C **
- ▲ *Differential Pressure: up to 2 bar **
- ▲ *Sleeve: replaceable*

** Operational limitations depend on nominal width, temperature and composite materials. Crucial are the parameters set in the confirmation.*

DKZ 105 VK CONTAINERKLAPPE

CONTAINER BUTTERFLY VALVE



DKZ 105 VK Containerklappe / Container Butterfly Valve

DN	A	B	(H)	Bl	(R)	ØLk	n	M	S	G	E	ØD	Typ
													Type
150	280	153	576	44	275	225	4	50	197	56	150	200	232-08
200	305	178	626	54	340	280	6	50	197	56	150	200	232-08
250	345	206	755	68	375	335	6	88	361	79	230	300	232-13
300	370	232	810	78	446	395	6	88	361	79	230	300	232-13
350	439	258	905	67	480	445	6	88	361	79	230	300	232-13

() = Abweichungen möglich / May vary

n = Anzahl Flanschbohrungen / Quantity of flange holes

Getriebeauslegung je nach Einsatzbedingungen abweichend

Driving selection according to different operating conditions

We reserve all rights and changes
Technische und maßliche Änderungen vorbehalten