



DDS Druckschleuse / Pressure Sluice

Mit Automatisierungseinheit zur Be- und Entlüftung der Druckkammer - für eine differenzdrucklose Einspeisung, oder Austragung von Schüttgütern und staubförmigen Medien in oder aus Druck- bzw. Vakuumsystemen.

- ▲ Nennweitenbereich: DN 150 - DN 1000
- ▲ Kammervolumen: 20 ltr. - 800 ltr.
- ▲ Differenzdruck: max. 6 bar *
- ▲ Anschluss: PN 6 - PN 16 ANSI 150 lbs.
- ▲ Schließvorgänge: max. 3 / min.
- ▲ gasabsperrende Produktentnahme unter Zyklonen, Staubfängern und Tuchfiltern
- ▲ luftabsperrender Entleerung von Vorratsbehältern
- ▲ Ein- und Austragung von Produkten in Reaktivatoren
- ▲ staubexplosionsgefährdete Anlagen

* = Der max. Betriebsdruck ist abhängig von der jeweiligen Nennweite

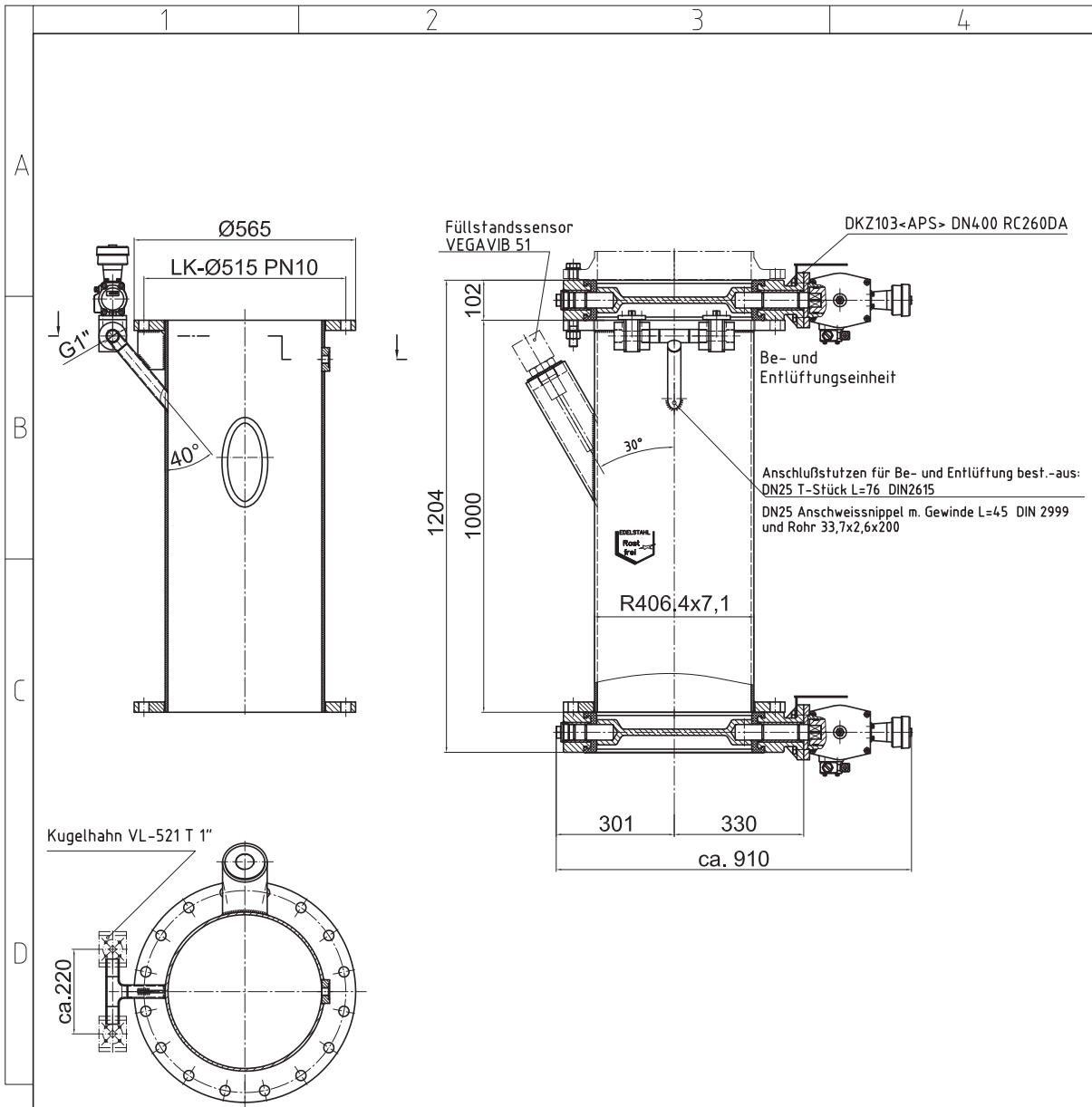
With automated unit for the ventilation of the pressure chamber - for a differential pressureless feed or discharge of bulk solids and powders in or out of pressure or vacuum systems.

- ▲ Range of Nominal Widths: DN 150 - DN 1000
- ▲ chamber volume: 20 l to 800 l
- ▲ Differential pressure: max. 6 bar *
- ▲ Connection: PN 6 - PN 16 ANSI 150 lbs.
- ▲ lock operations: max. 3 / min.
- ▲ gas shut-off product removal under cyclones, dust collectors and filter cloth
- ▲ air shut-off emptying of storage containers
- ▲ Feeding and discharging of product in reactors
- ▲ dust explosion hazard systems

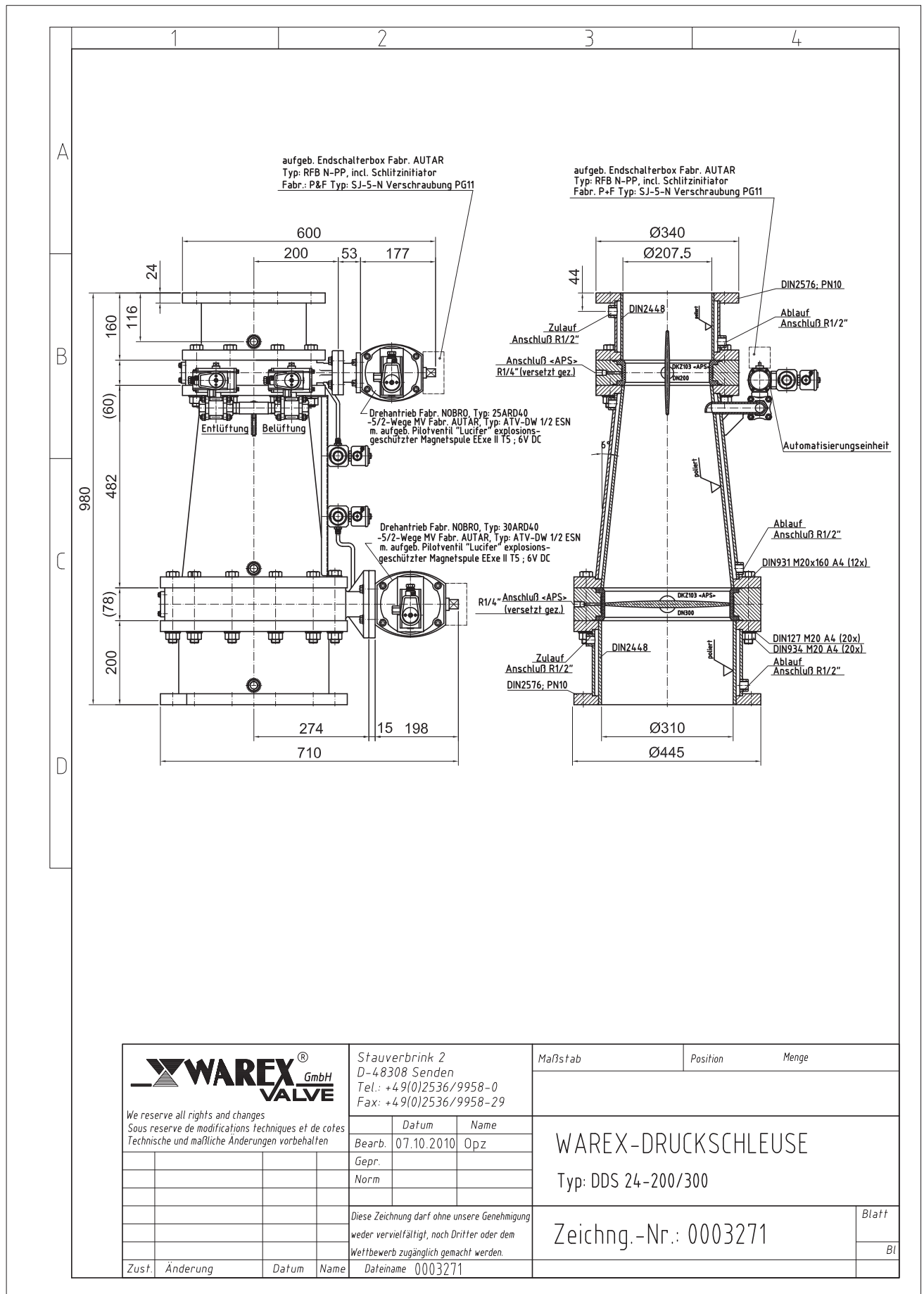
* = The max. operation pressure depends on the particular nominal size

DDS DRUCKSCHLEUSE

PRESSURE SLUICE



		DIN7168		Oberfläche		Maßstab		Position		Menge	
		<input type="checkbox"/> fein	<input type="checkbox"/> mittel	<input type="checkbox"/> grob		Volumen: ca. 120L DN400		PN10			
			Datum	Name		WAREX-DRUCKSCHLEUSE Typ: DDS 400/120					
			Bearb.	08.03.2010 opz							
			Gepr.								
			Norm			Zeichng.-Nr.: 0003622					
Diese Zeichnung darf ohne unsere Genehmigung weder vervielfältigt, noch Dritter oder dem Wettbewerb zugänglich gemacht werden.											
Zust.	Änderung	Datum	Name	Dateiname 0003622		Bl					



<p>Warex Valve GmbH We reserve all rights and changes Sous reserve de modifications techniques et de cotes Technische und maßliche Änderungen vorbehalten</p>	Stauverbrink 2 D-48308 Senden Tel.: +49(0)2536/9958-0 Fax: +49(0)2536/9958-29		Maßstab	Position	Menge											
	<table border="1"> <thead> <tr> <th></th> <th>Datum</th> <th>Name</th> </tr> </thead> <tbody> <tr> <td>Bearb.</td> <td>07.10.2010</td> <td>Opz</td> </tr> <tr> <td>Gepr.</td> <td></td> <td></td> </tr> <tr> <td>Norm</td> <td></td> <td></td> </tr> </tbody> </table>			Datum	Name	Bearb.	07.10.2010	Opz	Gepr.			Norm			WAREX-DRUCKSCHLEUSE Typ: DDS 24-200/300 Zeichng.-Nr.: 0003271	
	Datum	Name														
Bearb.	07.10.2010	Opz														
Gepr.																
Norm																
Diese Zeichnung darf ohne unsere Genehmigung weder vervielfältigt, noch Dritter oder dem Wettbewerb zugänglich gemacht werden.		Blatt														
Zust.	Änderung	Datum	Name	Dateiname	0003271	Bl										