



DTS Sas Séquentiels / Double Flap System

Pour l'extraction et le dosage de produits solides en vrac provenant de silos, trémies de stockage, séparateurs, filtres, cyclones etc...

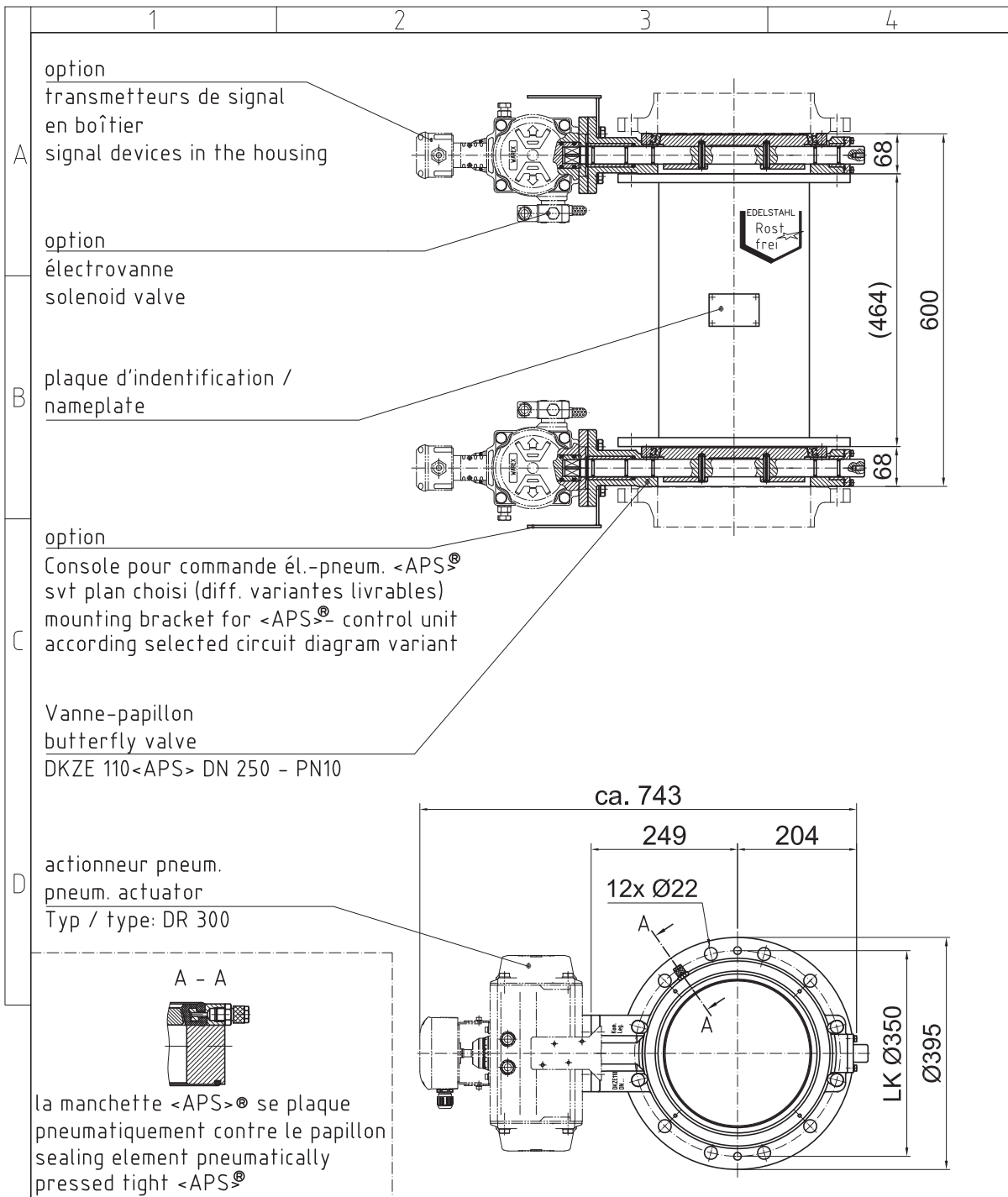
- ▲ Diamètres nominaux : DN 50 - DN 600
- ▲ Volume des chambres : 0,5 l à 300 l
- ▲ Différence de pression : 6 bar maxi *
- ▲ Raccordement : PN 6 - PN 16 - ANSI 150 lbs
- ▲ Nbre de processus : 10 par mn maxi, en fonction du diamètre nominal
- ▲ Bascules de dosage, unités d'ensachage etc.
- ▲ Installations à hautes exigences de sécurité pour la neutralisation technique des explosions de poussières - cf chap. Systèmes de protection
- ▲ Installations d'extraction ou de dosage de produits très abrasifs avec obturation étanche au gaz requise

* = La pression de service maximum dépend des diamètres nominaux

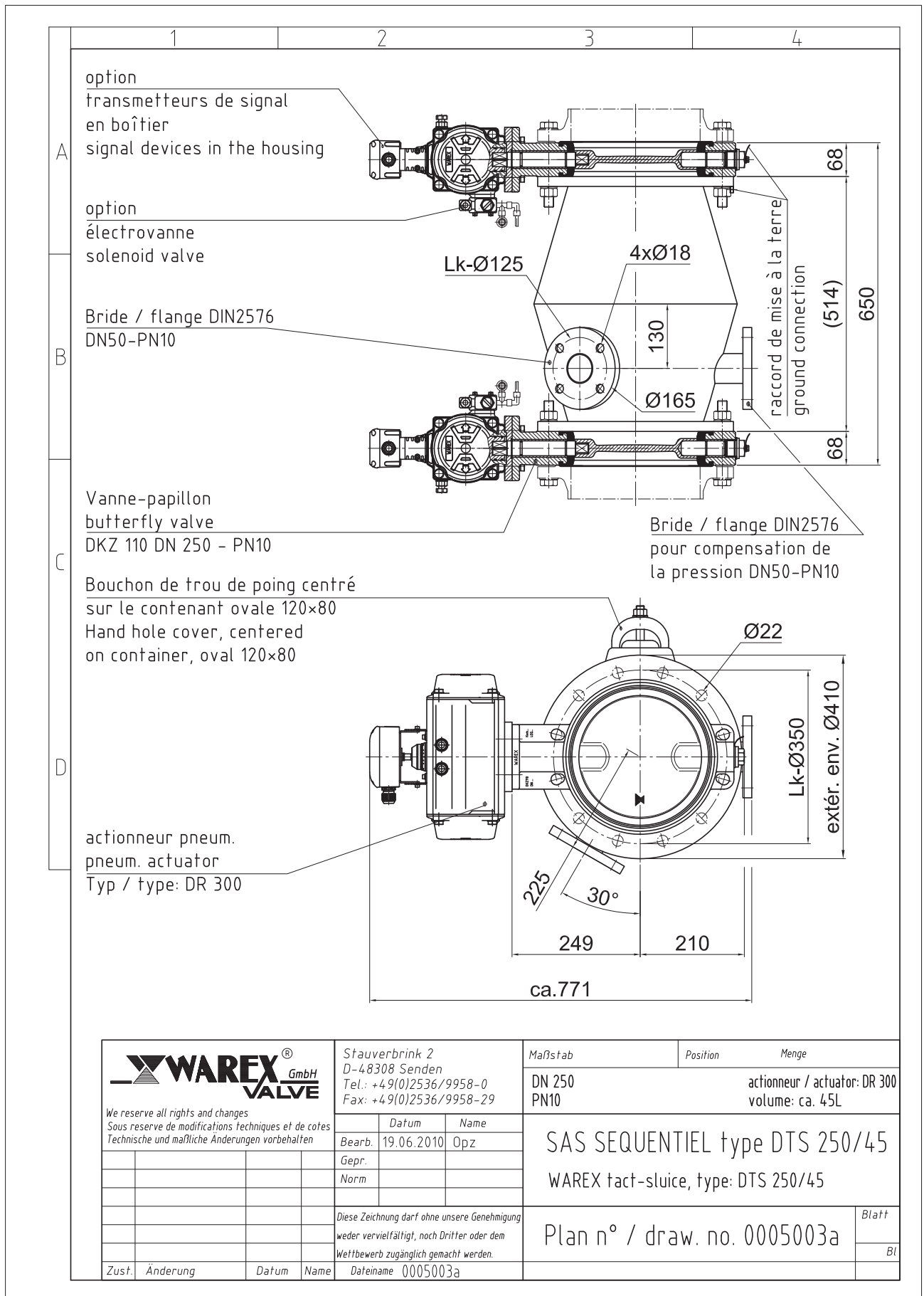
For discharging and dosing of bulk materials from silos, storage bins, sifters, filters, cyclones, etc.

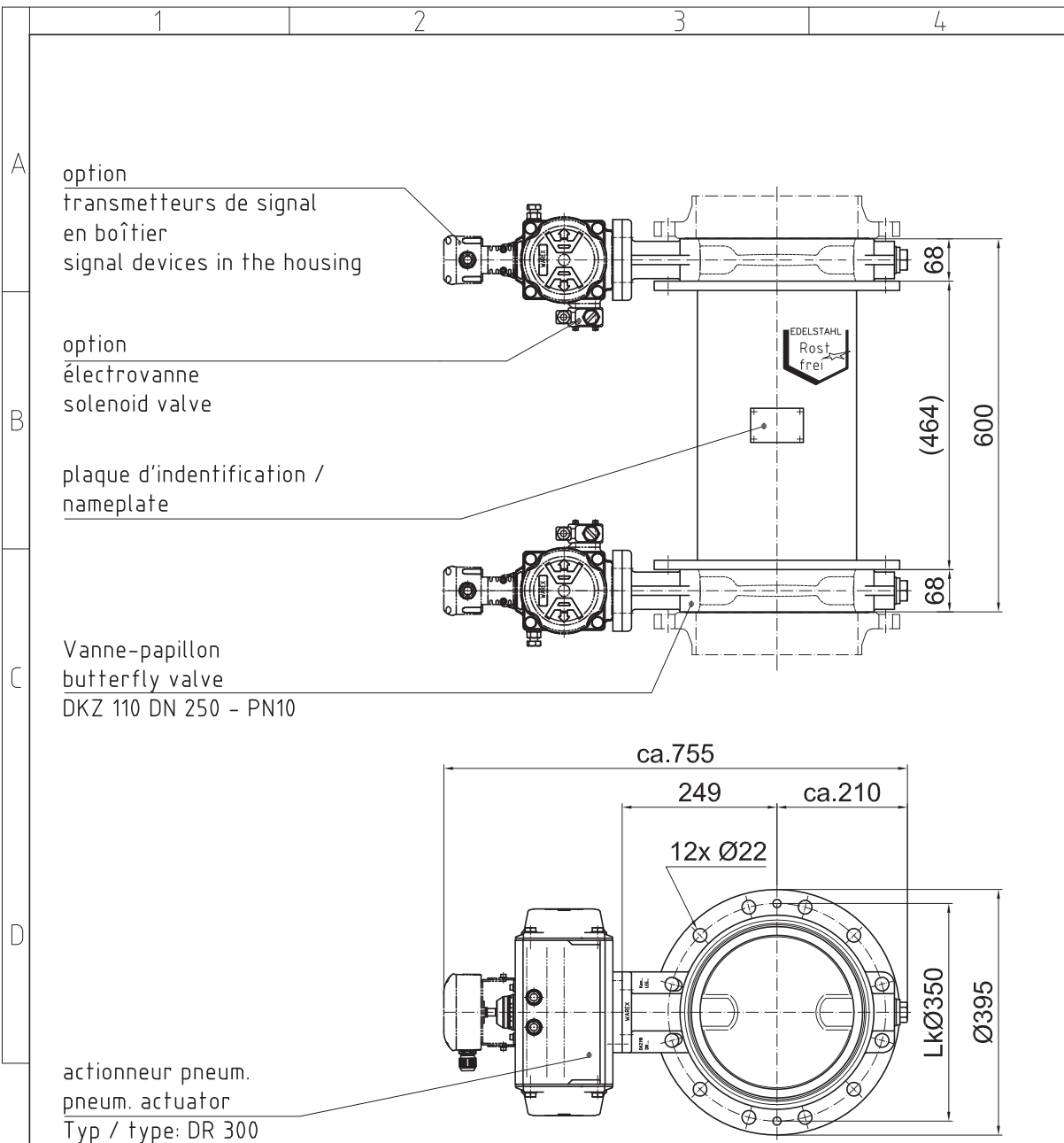
- ▲ Range of nominal widths: DN 50 - DN 600
- ▲ Chamber volume: 0,5 ltr. - 300 ltr.
- ▲ Differential Pressure: max. 6 bar *
- ▲ Connection: PN 6 - PN 16 ANSI 150 lbs.
- ▲ Lock operations: max. 10 / min., depends on nominal width
- ▲ Dosing weighers, bagging lines, etc.
- ▲ Systems with high security requirements for a dust explosion decoupling - see chapter Protection System
- ▲ Systems where highly abrasive media is discharged or dosed, in which a gas-tight shut-off is required

* = The max. operation pressure depends on the particular nominal size

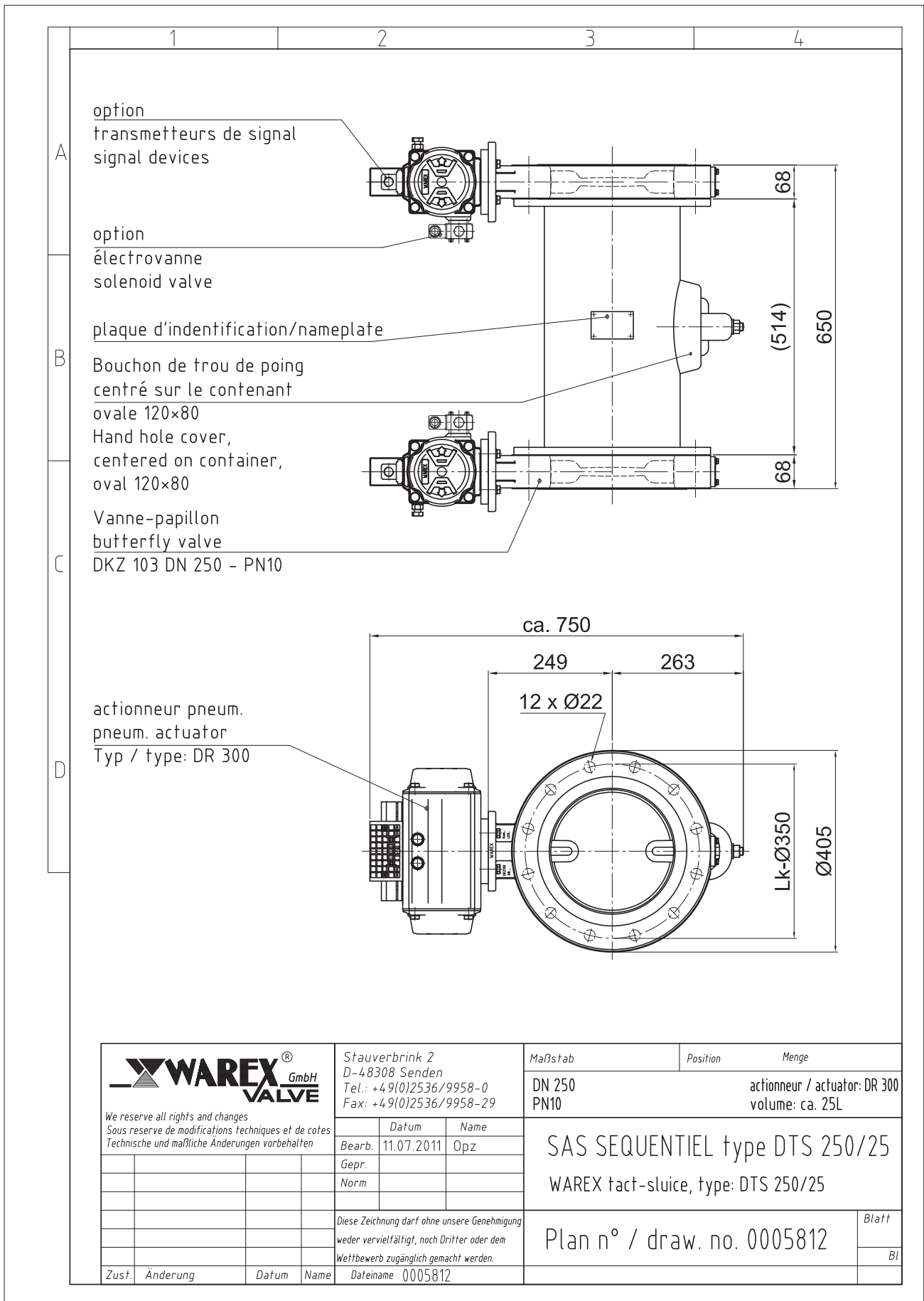


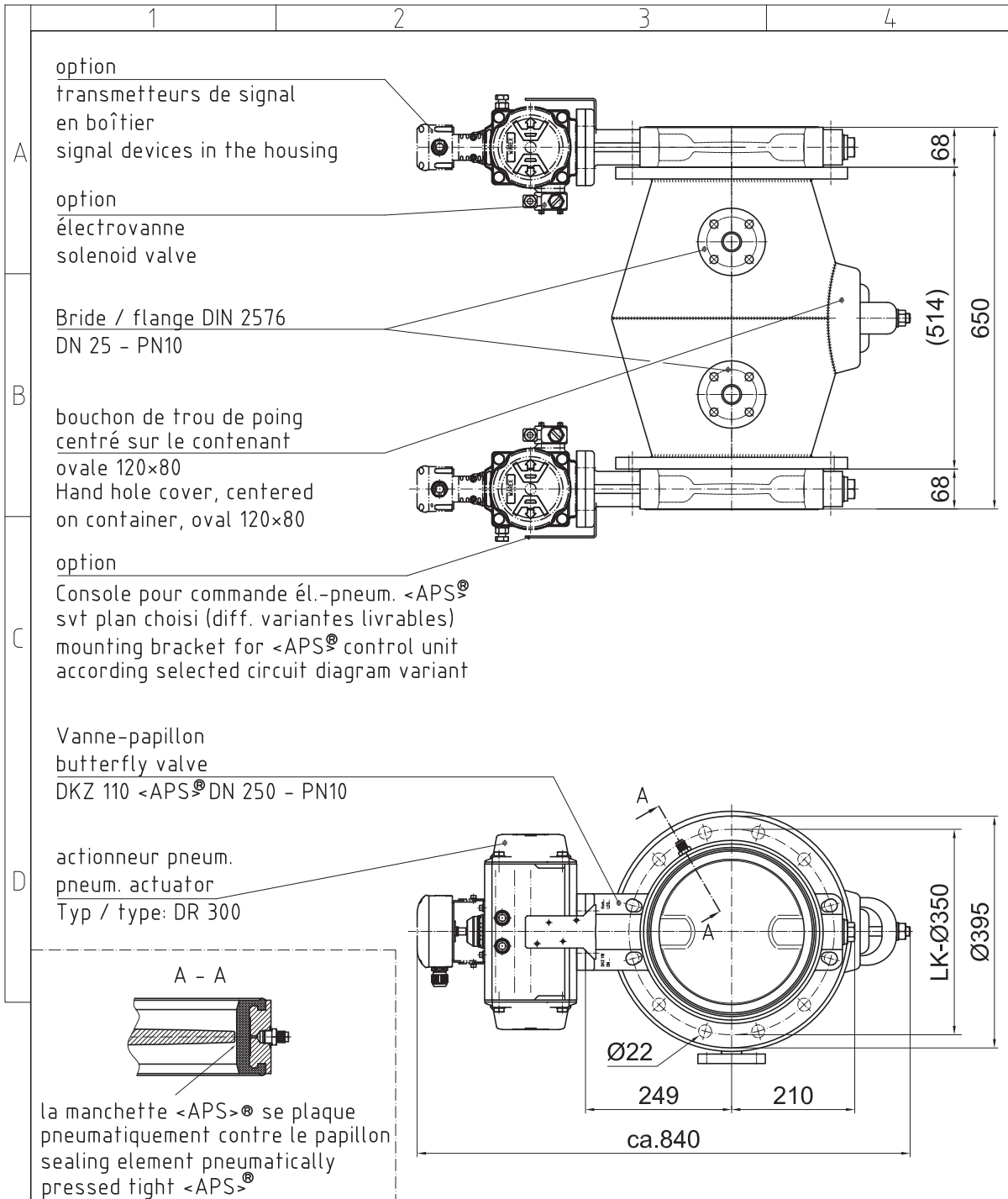
<p>We reserve all rights and changes Sous réserve de modifications techniques et de cotes Technische und maßliche Änderungen vorbehalten</p>	Stauverbrink 2 D-48308 Senden Tel.: +49(0)2536/9958-0 Fax: +49(0)2536/9958-29		Maßstab	Position	Menge
			DN 250 PN10		actionneur / actuator: DR 300 volume: ca. 22L
	Datum	Name	SAS SEQUENTIEL type DTS 250/22 WAREX tact-sluice, type: DTS 250/22		
	Bearb.	13.07.2011 Kro			
	Gepr.		Plan n° / draw. no. 0005814		
	Norm				
	Diese Zeichnung darf ohne unsere Genehmigung weder vervielfältigt, noch Dritter oder dem Wettbewerb zugänglich gemacht werden.		Blatt BI		
Zust.	Änderung	Datum			



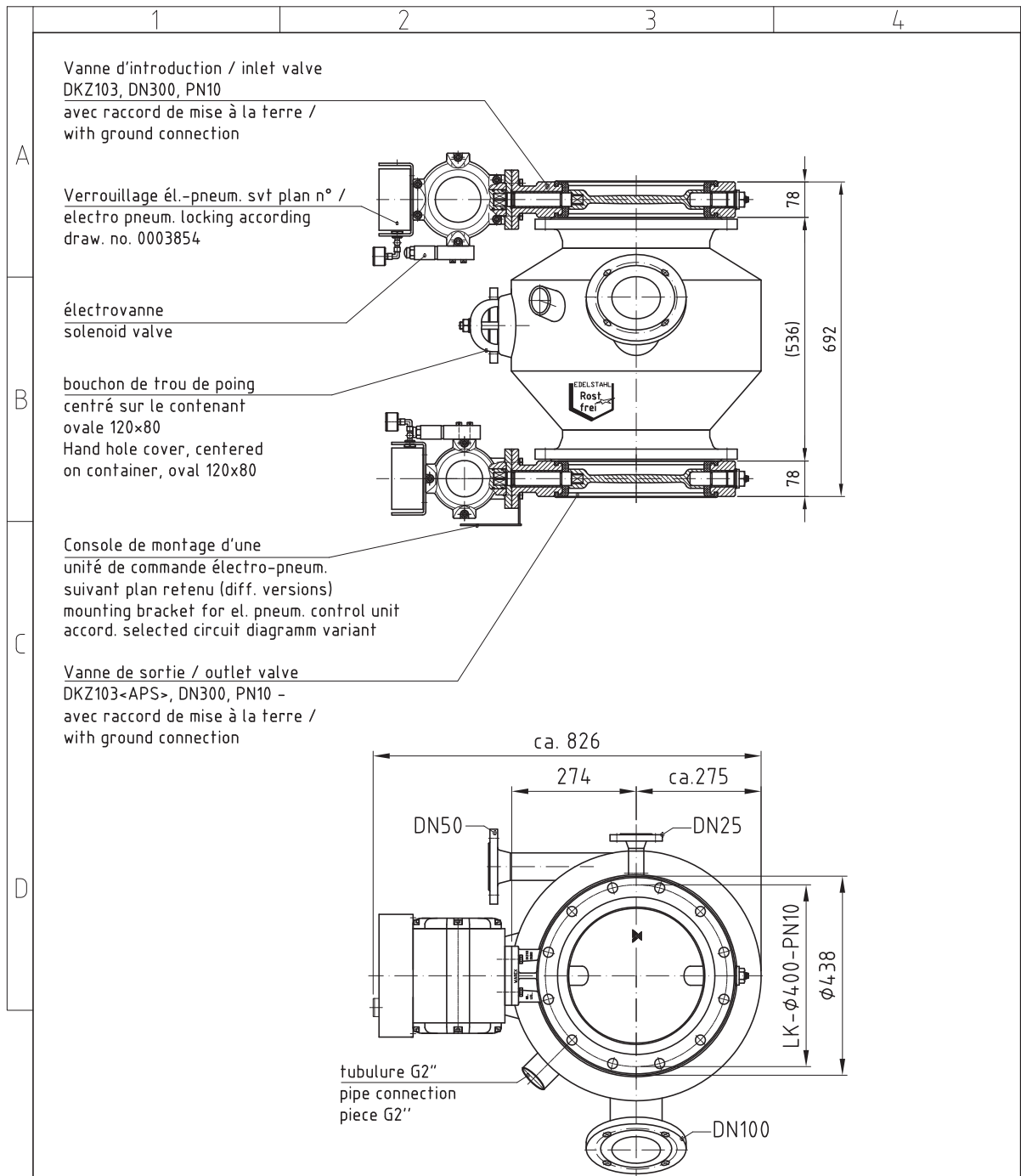


<p>WAREX[®] GmbH VALVE</p> <p><i>We reserve all rights and changes Sous réserve de modifications techniques et de cotes Technische und maßliche Änderungen vorbehalten</i></p>	Stauverbrink 2 D-48308 Senden Tel.: +49(0)2536/9958-0 Fax: +49(0)2536/9958-29		Maßstab	Position	Menge	
			DN 250 PN10		actionneur / actuator: DR 300 volume: ca. 22L	
	Datum	Name	SAS SEQUENTIEL type DTS 250/22 WAREX tact-sluice, type: DTS 250/22 Plan n° / draw. no. 0005793			
	Bearb.	Opz				
	Gepr.					
	Norm					
Diese Zeichnung darf ohne unsere Genehmigung weder vervielfältigt, noch Dritter oder dem Wettbewerb zugänglich gemacht werden.					Blatt	
Zust.	Änderung	Datum	Name	Dateiname	0005793	Bl





<p>We reserve all rights and changes Sous réserve de modifications techniques et de cotes Technische und maßliche Änderungen vorbehalten</p>	Stauerbrink 2 D-48308 Senden Tel.: +49(0)2536/9958-0 Fax: +49(0)2536/9958-29		Maßstab	Position	Menge
			DN 250 PN10		actionneur / actuator: DR 300 volume: ca. 45L
		Datum	Name		
	Bearb.	12.07.2011	Opz		
	Gepr.				
	Norm				
			Diese Zeichnung darf ohne unsere Genehmigung weder vervielfältigt, noch Dritter oder dem Wettbewerb zugänglich gemacht werden.		
Zusf.	Änderung	Datum	Name	Dateiname 0005813	
				Blatt	
				Bl	



<p>Warex Valve GmbH</p> <p>We reserve all rights and changes Sous réserve de modifications techniques et de cotes Technische und maßliche Änderungen vorbehalten</p>	Stauverbrink 2 D-48308 Senden Tel.: +49(0)2536/9958-0 Fax: +49(0)2536/9958-29		Maßstab	Position	Menge	
			DN 300 PN10			
	Datum	Name	SAS SEQUENTIEL DN300 WAREX tact-sluice DN300			
Bearb.	17.11.2010	Han				
Gepr.						
Norm						
Diese Zeichnung darf ohne unsere Genehmigung weder vervielfältigt, noch Dritter oder dem Wettbewerb zugänglich gemacht werden.			Plan n° / draw. no. 0004943		Blatt	
Zust.	Änderung	Datum	Name	Dateiname	0004943	Bl